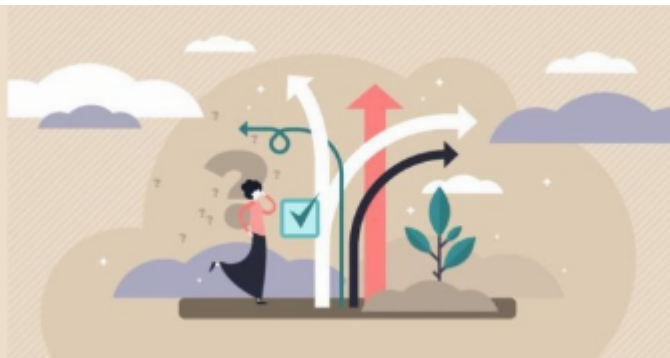


Ingénieries - Pédagogie - FOAD

## Créer des ressources interactives



**Référence** n° 2025-261

**Effectif maximum** 20 personnes

**Dates** du 01/03/2025 au 31/07/2025

**Formateur** Doriane SAVOYE

**Durée (en heures)** 7

**Contact** Barbara Muzart

Les outils numériques pédagogiques offrent de nombreux avantages pour favoriser les apprentissages. Ils permettent le plus souvent une plus grande interactivité et une meilleure collaboration.

Mais ces outils sont nombreux et il est parfois difficile de repérer celui qui est en adéquation avec son besoin pédagogique. De plus, la prise en main en toute autonomie de ces outils peut être chronophage. Enfin, comment repérer les outils les plus intéressants utilisables librement ?

## Public visé

Les formateurs de la Région académique

## Prérequis

Appétence pour la pédagogie avec l'aide du numérique

## Objectifs pédagogiques

- Identifier des outils pédagogiques interactifs
- Définir les avantages et les limites des outils en fonction de l'objectif pédagogique
- Favoriser l'engagement et l'activité des participants

## Modalités de formation



A distance

- Formation en asynchrone
- Durée estimée de la formation : 7h
- Plateforme de formation : e-greta-Moodle
- Dates de la formation : Démarrage 1<sup>er</sup> mars 2025

## **Matériels pédagogiques personnels conseillés**

Ordinateur utilisé dans la pratique professionnelle

## **Contenu détaillé de la formation**

- Séquence 1 - 2h – Définition, catégories d'outils, exemple d'outils
- Séquence 2 - 3h – Avantages et limites des outils interactifs, adaptation aux besoins, mise en application
- Séquence 3 - 2h – Engagement des apprenants dans des activités nécessitant des outils interactifs, création d'une vidéo.

## **Animation de la formation**

- Méthodes actives et interrogatives
- Brise-glace, mises en situation, quiz, productions de livrables
- Activités proposées directement transférables à la pratique du formateur
- Plateforme LMS Moodle
- Tutorat à distance : mail, téléphone, visio, ...

## **Formateur-trice**

Doriane Savoye, formatrice TP Formateur Professionnel d'Adultes, formatrice RPIF

## **Moyens d'évaluation mis en œuvre et suivi**

Une attestation de formation est délivrée aux participant-e-s à l'issue de la session à laquelle ils / elles ont participé.

## **Modalités d'inscription**

Les demandes d'inscription sont à communiquer en cliquant sur le bouton "S'inscrire" qui apparaît sur cette page de présentation lorsqu'une ou plusieurs sessions sont programmées. Une demande de validation sera automatiquement adressée à vos responsables. Après validation de leur part, vous serez informé-e par courriel de votre inscription définitive.

## **Tarif**

Cette formation est prise en charge dans le cadre du plan de formation de la structure qui vous emploie et est financée par le [Fonds académique de mutualisation \(FAM\)](#).

## **Accessibilité aux personnes en situation de handicap**

Pour plus d'informations prendre contact avec le référent PSH du GIP-FCIP : [contact.pfr@region-academique-paca.fr](mailto:contact.pfr@region-academique-paca.fr)