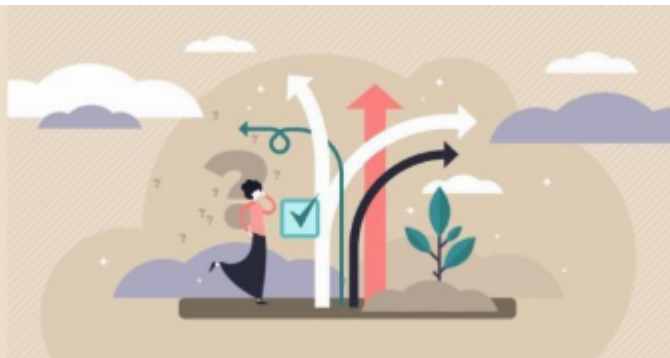


Ingénieries - Pédagogie - FOAD

## S'initier à l'ingénierie pédagogique (2IP)



### Qu'est-ce que l'ingénierie de formation ?

C'est l'art de transmettre ses connaissances ou ses compétences aux participants de la formation.

### Quelles en sont les principales étapes ?

L'étude du référentiel de la formation est un préalable. Il permet de repérer les modalités d'évaluation et de définir les objectifs de formation.

Le scénario pédagogique s'organise à partir des objectifs. Il identifie une chronologie dans les apprentissages, ainsi que les activités pédagogiques proposées.

Comment intéresser les participants ? Comment rendre les cours ludiques ?

Quelle posture peut adopter le formateur ?

Cette action 2IP se concentrera sur l'essentiel à partir d'une étude de cas qui servira de fil rouge à la journée. Des perfectionnements font suite à cette première journée présentielle.

## Public visé

Formateurs du **Greta Alpes Provence** experts de leur domaine mais démarrant dans la formation professionnelle

## Prérequis

Avoir un groupe en formation

## Objectifs pédagogiques

### Journée présentielle

- Lire un référentiel
- Programmer une évaluation
- Définir un objectif pédagogique
- Décrire la progression pédagogique
- Rédiger le scénario pédagogique
- Animer un groupe en formation

### En asynchrone pour aller plus loin

- Animer un groupe en formation

## Modalités de formation



### Présentiel

- Durée : 7h
- Nombre minimal de participants : 8 (En effet, les échanges et la collaboration font partie des apprentissages)
- Nombre maximum de participants : 15 personnes
- Horaire de la formation : 9h à 12h30 – 13h30 à 17h
- Lieu de la formation : Greta Alpes Provence, Lycée Dominique Villard, place de Verdun, 05000 GAP
- Date de la formation : 21 juin 2024

## Matériels pédagogiques personnels conseillés

Un ordinateur et préférentiellement celui utilisé dans les activités professionnelles

## Contenu détaillé de la formation

### Journée présidentielle

- Le référentiel de formation
- L'évaluation de la formation
- Les objectifs de la formation
- Le scénario pédagogique
- La posture du formateur

### En asynchrone pour aller plus loin

- Phases de vie d'un groupe
- Communication
- Les participants difficiles
- Gérer des situations violentes

## Animation de la formation

La formation alterne les apports théoriques et des exercices. La formation se déroule en mode projet. A partir d'un cas, les participants explorent l'ensemble des thèmes de la formation.

## Formateur-trice

Catherine Bardon - Formatrice référente académique Aix-Marseille.

## **Moyens d'évaluation mis en œuvre et suivi**

Une attestation de formation est délivrée aux participant-e-s à l'issue de la session à laquelle ils / elles ont participé.

## **Modalités d'inscription**

Les demandes d'inscription sont à communiquer en cliquant sur le bouton "S'inscrire" qui apparaît sur cette page de présentation lorsqu'une ou plusieurs sessions sont programmées.

Une demande de validation sera automatiquement adressée aux responsables désignés par le participant. Après validation de leur part, un courriel confirmera l'inscription définitive.

## **Tarif**

Cette formation est prise en charge dans le cadre du plan de formation régional et est financée par le [Fonds académique de mutualisation \(FAM\)](#).

## **Accessibilité aux personnes en situation de handicap**

Pour plus d'informations prendre contact avec le référent PSH du GIP-FCIP : [contact.pfr@region-academique-paca.fr](mailto:contact.pfr@region-academique-paca.fr)