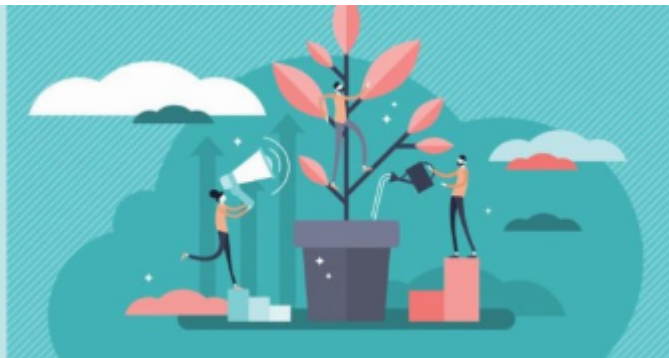


Formation initiale des CFP

Prendre en main les Systèmes d'Information



Le système d'information (SI) est un élément majeur et central au bon fonctionnement d'une entreprise, d'une administration ou de toute autre organisation. Le SI consiste en l'ensemble de ressources et d'outils mis en place au sein d'une organisation qui permet de collecter, stocker, traiter et diffuser les informations nécessaires au bon développement et fonctionnement de la structure.

Cette action fait le tour des principaux outils utilisés dans chaque académie et présente brièvement le règlement général de protection des données (RGPD) qui encadre le traitement des données de manière égalitaire sur tout le territoire de l'Union Européenne.

Public visé

CFP en année probatoire de la Région académique PACA

CFP faisant fonction de la Région académique PACA

Prérequis

Aucun

Objectifs pédagogiques

- Identifier la plus-value du réseau social professionnel Whaller et mémoriser les principales fonctionnalités
- Repérer les bénéfices de la mise en place d'un système ERP (Enterprise Resource Planning) dans la gestion des établissements de FPC du réseau PACA. Les solutions Safe pour les Greta et Yparéo pour les Greta-CFA.
- Mesurer les avantages à l'utilisation d'une plateforme d'apprentissage pour la formation avec l'aide du numérique ou à distance. L'exemple des plateformes e-greta-CFA, Moodle et Chamilo
- Être sensibilisé à la gestion des données personnelles.

Modalités de formation



A distance

- Durée : 3h
- Format : Une séance en visioconférence de 3h
- Horaires de la formation : 9h à 12h
- Liens pour accéder à la visio : une invitation est disponible pour les participants à partir de la sphère "Formation des CFP"

Matériels pédagogiques personnels conseillés

Un ordinateur et préférentiellement celui utilisé dans les activités professionnelles ou du matériel pour prendre des notes

Contenu détaillé de la formation

Académie d'Aix-Marseille

- La RGPD : les principes de la RGPD et la responsabilité des acteurs
- Whaller : le réseau social professionnel
 - Démo
 - Profil des participants
 - Principales fonctionnalités
- L'ERP YPAREO
 - Quelles fonctions dans le Greta-CFA ?
 - Démo
 - Quelques fonctionnalités
- La plateforme d'apprentissage e-greta-CFA.Moodle
 - Découverte de la plateforme nationale
 - Ressources disponibles
 - Démo

Académie de Nice

- La RGPD : les principes de la RGPD et la responsabilité des acteurs
- Whaller : le réseau social professionnel de la Région académique
 - Démo
 - Profil des participants
 - Principales fonctionnalités
- L'ERP YPAREO et SAFE
 - Quelles fonctions dans le Greta ?
 - Démo
 - Quelques fonctionnalités
- La plateforme d'apprentissage Chamilo

- Découverte de la plateforme
- Ressources disponibles
- Démo

Animation de la formation

La formation alterne des démos, des temps de présentation et des moments d'échanges.

Formateur-trice

Olivier Enderlin – Académie d'Aix-Marseille

Stéphane Gastaud - Académie de Nice

Moyens d'évaluation mis en œuvre et suivi

Cette action ne nécessite pas d'évaluation.

Modalités d'inscription

L'inscription au module permet la gestion des présences et la génération automatique d'attestation de participation.

Tarif

La formation des CFP en année probatoire est une formation statutaire.

Pour les autres CFP, la formation est prise en charge dans le cadre du [Fonds académique de mutualisation \(FAM\)](#).

Accessibilité aux personnes en situation de handicap

Pour plus d'informations prendre contact avec le référent PSH du GIP-FCIP : contact.paf@ac-aix-marseille.fr