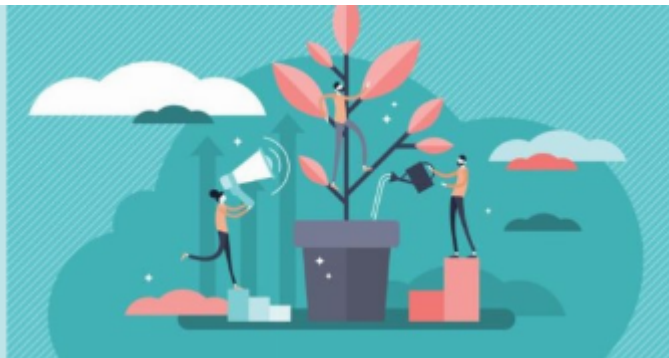


Formation initiale des CFP

S'initier à l'ingénierie financière



En formation, on appelle ingénierie financière le montage le plus adapté à l'équilibre financier d'une action. Il s'agit de mettre en place une méthodologie pour chiffrer un projet de formation en tenant compte des contraintes des financeurs et de celles de la structure : contrats de travail, plateaux techniques, matières d'œuvre, ...

Comment passer de l'annexe financière de l'action au budget de la filière, du site ou de l'OF ?

Public visé

CFP en année probatoire de la Région académique PACA

CFP faisant fonction de la Région académique PACA

CFP confirmé arrivant dans la région PACA

Prérequis

Être en poste de CFP

Objectifs pédagogiques

1^{ière} demi-journée

- Mesurer l'importance des prévisions budgétaires dans un Greta, Greta-CFA ou GIP
- Identifier les éléments à prendre en compte dans la gestion du budget d'une action de formation

2^{ème} demi-journée

- Réaliser les annexes financières des actions de formation de son secteur.

Modalités de formation



Présentiel et à distance

- Durée : 7h
- Format : 2 séances de 3,5h (Une à distance et une en présentiel)
- Dates de la formation :
septembre et octobre 2025
- Horaires de la formation présentielle :
9h30 à 13h
- Lieu de la formation présentielle :
Lycée Janetti – D560L - 83470 Saint-Maximin-la-Sainte-Baume
- Horaires de la formation à distance :
9h à 12h30

Matériels pédagogiques personnels conseillés

Un ordinateur et préférentiellement celui utilisé dans les activités professionnelles ou du matériel pour prendre des notes

Contenu détaillé de la formation

- La comptabilité publique et l'établissement du budget.
- La notion de risque dans le Greta
- Le budget d'une action de formation : les dépenses, les recettes, le point d'équilibre.
- Le pilotage du secteur et les décisions stratégiques.
- Mise en pratique : construire ses annexes financières.

Animation de la formation

La formation alterne des temps de présentation, des exercices et des moments d'échanges. Le participant travaille à partir de ses propres budgets d'action en vue du budget 2025.

Formateur-trice

Christophe Sanchez - Académie de Nice

Moyens d'évaluation mis en œuvre et suivi

Cette action ne nécessite pas d'évaluation.

Modalités d'inscription

L'inscription au module permet la gestion des présences et la génération automatique d'attestation de participation.

Tarif

La formation des CFP en année probatoire est une formation statutaire.

Pour les autres CFP, la formation est prise en charge dans le cadre du [Fonds académique de mutualisation \(FAM\)](#)

Accessibilité aux personnes en situation de handicap

Pour plus d'informations prendre contact avec le référent PSH du GIP-FCIP : contact.paf@ac-aix-marseille.fr