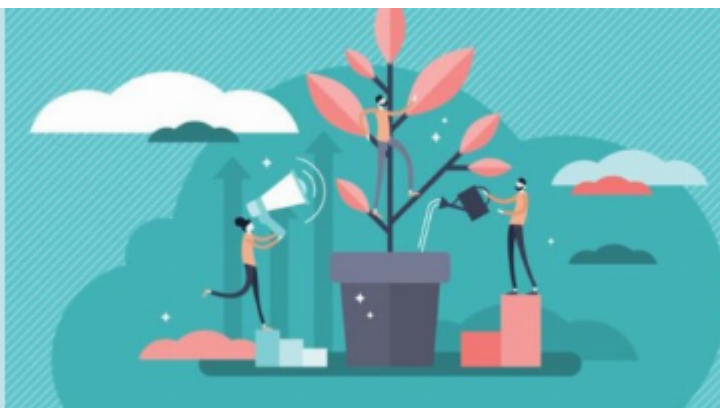


Formation initiale des CFP

## Se repérer dans son environnement professionnel (CME)



La formation professionnelle à l'Éducation nationale peut constituer un contexte de travail surprenant pour les nouveaux CFP. Comment décoder son environnement ? Comment se repérer dans le circuit de la décision ? Quelle posture pour un CFP ?

### Public visé

CFP en année probatoire de la Région académique PACA  
CFP faisant fonction de la Région académique PACA

### Prérequis

Être en poste de CFP

### Objectifs pédagogiques

- Identifier le rôle et la mission des principaux acteurs de la FPC à l'EN : Recteur, Président, Cesup, DRAFPIC, DRAFPIC Adjoint, DOP, Agent Comptable, Chef des travaux.
- Présenter l'organisation de la FPC au niveau national, régional et académique.
- Repérer les dates saillantes de l'histoire de la FPC à l'EN
- Situer les fonctions des différentes structures de la FPC à l'EN : GIP académique, Rectorat, Etablissement Support, Etablissement formateur, ...
- Prendre note de l'intérêt du FAM
- Repérer la place des Greta dans l'organisation académique
- Traiter en groupe quelques questions posées par les stagiaires.

### Modalités de formation



Présentiel et à distance

- Durée : 12h

- Format : 4 séances de 2h + travail asynchrone entre les séances.
- Horaires de la formation :
  - Séance 1 – septembre – En visio
  - Séance 2 – novembre – En visio
  - Séance 3 – décembre – Saint-Maximin
  - Séance 4 – Date à définir en fonction du besoin des stagiaires
- Lieu de la formation présentielle :  
Lycée Janetti  
D560L  
83470 Saint-Maximin-la-Sainte-Baume

## **Matériels pédagogiques personnels conseillés**

Un ordinateur et préférentiellement celui utilisé dans les activités professionnelles ou du matériel pour prendre des notes

## **Contenu détaillé de la formation**

Les acteurs du de la FPC à l'E.N

- Le chef d'établissement support et le président du Greta-CFA
- Le DDFPT
- Les inspecteurs
- Le directeur opérationnel
- Le DRAFPIIC et son équipe

Les structures

- Le Greta-CFA
- Le GIP
- Les Rectorats
- Le Conseil Régional
- France-Travail

## **Animation de la formation**

La formation alterne des temps de présentation et des moments d'échanges.

## **Formateur-trice**

Muriel Bianco

## **Moyens d'évaluation mis en œuvre et suivi**

Un quizz en ligne est proposé à l'issue du module.

## **Modalités d'inscription**

L'inscription au module permet la gestion des présences et la génération automatique d'attestation de participation.

## **Tarif**

La formation des CFP en année probatoire est une formation statutaire.

Pour les autres CFP, la formation est prise en charge dans le cadre du [Fonds académique de mutualisation \(FAM\)](#).

## **Accessibilité aux personnes en situation de handicap**

Pour plus d'informations prendre contact avec le référent PSH du GIP-FCIP : [contact.paf@ac-aix-marseille.fr](mailto:contact.paf@ac-aix-marseille.fr)