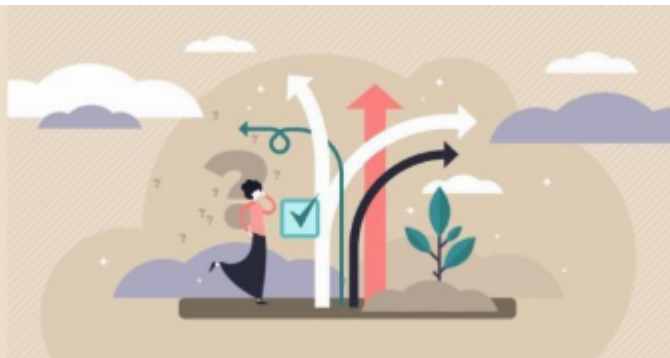


Ingénieries - Pédagogie - FOAD

M0 - ChatGPT : Explorer, Interagir et Innover avec l'IA



Référence n° 2024-227

Effectif maximum 50 personnes

Dates du 01/10/2024 au 31/10/2024

Formateur Catherine BARDON-MONNOT

Durée (en heures) 2

Contact

Cette formation en ligne interactive de 2 heures est spécialement conçue pour les formateurs d'adultes. Elle permettra de découvrir en profondeur ChatGPT, l'IA conversationnelle développée par OpenAI, et de maîtriser les compétences nécessaires pour l'exploiter efficacement dans les cours et formations. Vous apprendrez à formuler des requêtes efficaces, à évaluer les réponses de ChatGPT et à explorer les avantages et les inconvénients de cette technologie.

Public visé

Formateurs d'adultes du réseau désireux de mieux comprendre et d'exploiter ChatGPT dans leurs activités pédagogiques.

Prérequis

Aucun prérequis technique n'est nécessaire. Une connaissance de base de l'utilisation d'un ordinateur et d'une connexion Internet est suffisante.

Objectifs pédagogiques

À la fin de cette formation, les participants seront capables de :

- Comprendre le fonctionnement de ChatGPT et ses domaines d'application.
- Créer un compte ChatGPT gratuit et formuler des prompts efficaces.
- Analyser les réponses générées par ChatGPT et évaluer leur pertinence.

- Explorer des alternatives à ChatGPT et d'autres outils IA.
- Appliquer ces compétences dans leur enseignement pour améliorer l'expérience d'apprentissage des adultes

Modalités de formation



A distance

Distance asynchrone

En ligne, accessible depuis n'importe quel endroit avec une connexion Internet

Matériels pédagogiques personnels conseillés

Les participants auront besoin d'un ordinateur ou d'une tablette avec un navigateur Internet pour accéder à la formation en ligne.

Contenu détaillé de la formation

1. Introduction

- Présentation de la formation et de ses objectifs.

• **Leçon 1 - CHATGPT, son fonctionnement et ses fonctionnalités**

- Les principaux éléments de l'histoire de ChatGPT
- Les principaux champs d'application de ChatGPT
- Le mode de fonctionnement de ChatGPT
- Les principaux avantages de ChatGPT
- Les principaux inconvénients de ChatGPT
- Sensibilisation aux considérations éthiques et à la sécurité de l'utilisation de ChatGPT

• **Leçon 2 - Créer un compte CHATGPT et rédiger un prompt efficace**

- ChatGPT gratuit vs payant
- Créer son compte ChatGPT gratuit
- Comprendre comment formuler des questions efficaces pour obtenir des réponses pertinentes de CHATGPT
- Méthodologie pour rédiger des prompts clairs et concis

• **Leçon 3 - Analyser les réponses et les données fournies par ChatGPT**

- Estimer la pertinence des données et contenus de ChatGPT
- Conseils pour évaluer et sélectionner les réponses appropriées de CHATGPT
- **Leçon 4 - Les alternatives à Chat GPT et les autres outils propulsés par l'IA**
 - Des alternatives à ChatGPT ... gratuites
 - D'autres outils propulsés par l'IA
- **Quiz**
 - Un quiz pour évaluer les connaissances acquises.
- **Conclusion**
 - Résumé de la formation et des compétences acquises.

Animation de la formation

La formation sera dispensée sous forme de modules en ligne accessibles depuis une plateforme d'apprentissage. Chaque leçon sera accompagnée d'exemples pratiques et d'exercices pour une compréhension approfondie.

Formateur-trice

Moyens d'évaluation mis en œuvre et suivi

L'évaluation se fera à travers un quiz à la fin de la formation pour mesurer la compréhension des participants.

Modalités d'inscription

Les demandes d'inscription sont à communiquer en cliquant sur le bouton "S'inscrire" qui apparaît sur cette page de présentation lorsqu'une ou plusieurs sessions sont programmées. Une demande de validation sera automatiquement adressée à vos responsables. Après validation de leur part, vous serez informé-e par courriel de votre inscription définitive.

Tarif

Cette formation est prise en charge dans le cadre du plan de formation de la structure qui vous emploie et est financée par le [Fonds académique de mutualisation \(FAM\)](#)

Accessibilité aux personnes en situation de handicap

Formation accessible aux personnes en situation de handicap. Pour plus d'informations prendre contact avec le référent PSH : contact.pfr@region-academique-paca.fr