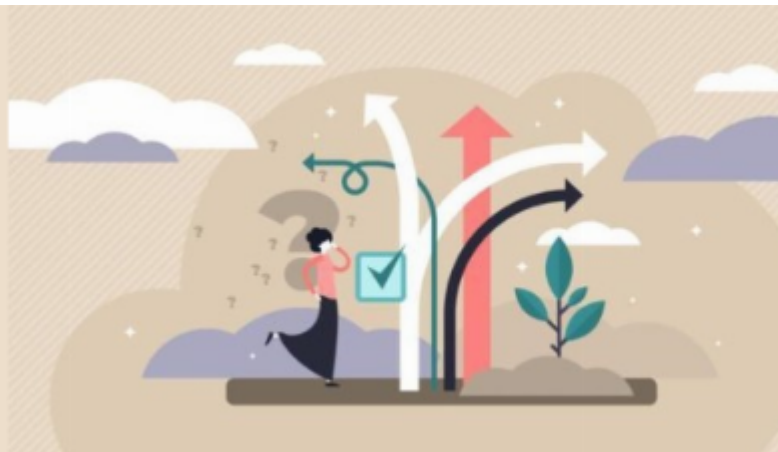


Ingénieries - Pédagogie - FOAD

M1 - Formation avancée de ChatGPT : Dynamiser l'enseignement pour vos apprenants



Référence n° 2024-230

Effectif maximum 50 personnes

Dates du 01/10/2024 au 31/10/2024

Formateur Catherine BARDON-MONNOT

Durée (en heures) 3

Contact

Cette formation avancée de 3 heures est destinée aux formateurs d'adultes qui souhaitent approfondir leur utilisation de ChatGPT pour améliorer l'enseignement et l'apprentissage. Les participants doivent idéalement avoir suivi le module "ChatGPT : Explorer, Interagir et Innover avec l'IA" pour tirer pleinement parti de ce cours. Au cours de cette formation, vous découvrirez des techniques avancées pour concevoir des formations interactives et efficaces avec ChatGPT, ainsi que des stratégies d'évaluation des apprenants.

Public visé

Formateurs d'adultes qui ont suivi le module "ChatGPT : Explorer, Interagir et Innover avec l'IA" ou qui ont une connaissance de base de ChatGPT.

Prérequis

Il est recommandé d'avoir suivi le module "ChatGPT : Explorer, Interagir et Innover avec l'IA" ou d'avoir une connaissance de base de ChatGPT

Objectifs pédagogiques

À la fin de cette formation, les participants seront capables de :

- Identifier les applications avancées de ChatGPT pour l'enseignement aux adultes.
- Concevoir des plans de formation interactifs en utilisant ChatGPT.
- Formuler des objectifs pédagogiques clairs et adapter les méthodes pédagogiques.
- Expérimenter des innovations en formation avec ChatGPT.
- Mettre en place des stratégies d'évaluation des apprenants.
- Utiliser ChatGPT pour optimiser la gestion du temps en formation.
- Prévenir et gérer les conflits potentiels en formation.

Modalités de formation



A distance

Distance asynchrone

En ligne, accessible depuis n'importe quel endroit avec une connexion Internet

Matériels pédagogiques personnels conseillés

Les participants auront besoin d'un ordinateur ou d'une tablette avec un navigateur Internet pour accéder à la formation en ligne.

Contenu détaillé de la formation

1. Introduction

- Présentation de la formation avancée et de ses objectifs.
- **Leçon 1 - Identifier les applications et le potentiel de Chat GPT pour le formateur d'adultes**
 - ChatGPT et son utilisation pour le formateur d'adultes/apprenants
 - Identifier le potentiel de ChatGPT pour le formateur d'adultes
- **Leçon 2 - Concevoir une formation avec Chat GPT**
 - Générer un plan de formation avec ChatGPT
 - Exercices pratiques pour créer des prompts adaptés aux besoins des apprenants adultes
 - Définir et formuler les objectifs pédagogiques d'une formation avec ChatGPT
 - Définir et adapter les méthodes pédagogiques avec ChatGPT
 - Expérimenter des innovations en formation avec ChatGPT
 - Analyser un cas concret : le Français Langue Étrangère (FLE)
 - Sources et analyses complémentaires avec ChatGPT
 - Optimiser la gestion du temps en formation avec ChatGPT
 - Prévenir et gérer les conflits en formation avec ChatGPT

- **Leçon 3 - Construire une stratégie d'évaluation des apprenants et analyser les pratiques professionnelles**
 - Positionner les apprenants
 - Construire un système d'évaluation des apprenants
- **Leçon 4 : Bonus**
 - Créez un assistant de programme de révisions personnalisées
 - Guide OpenAI pour les enseignants
- **Conclusion**
 - Résumé de la formation avancée et des compétences acquises.
- **Quiz**
 - Un quiz pour évaluer les connaissances acquises.

Animation de la formation

La formation sera dispensée sous forme de modules en ligne accessibles depuis une plateforme d'apprentissage. Chaque leçon sera accompagnée d'exemples pratiques et d'exercices pour une compréhension approfondie.

Formateur-trice

Moyens d'évaluation mis en œuvre et suivi

L'évaluation se fera à travers un quiz à la fin de la formation pour mesurer la compréhension des participants.

Modalités d'inscription

Les demandes d'inscription sont à communiquer en cliquant sur le bouton "S'inscrire" qui apparaît sur cette page de présentation lorsqu'une ou plusieurs sessions sont programmées. Une demande de validation sera automatiquement adressée à vos responsables. Après validation de leur part, vous serez informé-e par courriel de votre inscription définitive.

Tarif

Cette formation est prise en charge dans le cadre du plan de formation de la structure qui vous emploie et est financée par le [Fonds académique de mutualisation \(FAM\)](#)

Accessibilité aux personnes en situation de handicap

Formation accessible aux personnes en situation de handicap. Pour plus d'informations prendre contact avec le référent PSH : contact.pfr@region-academique-paca.fr