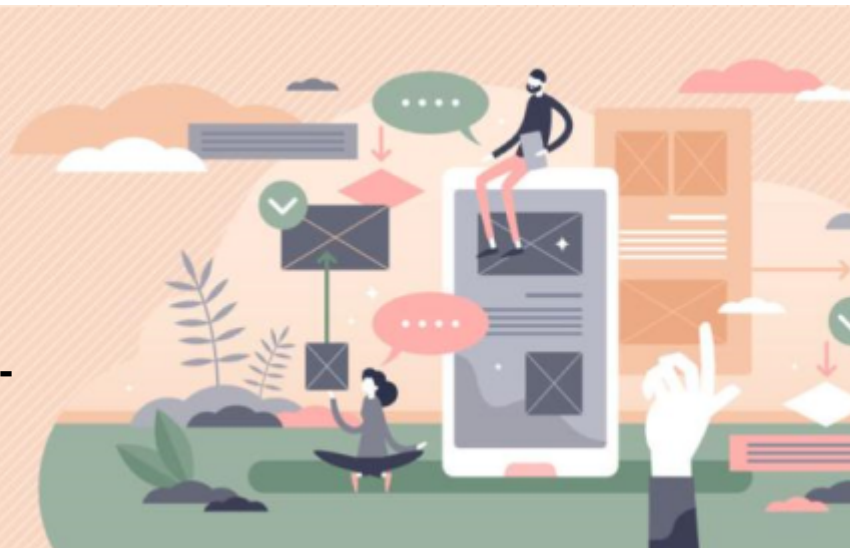


Formations "Métiers"

Intégrer les outils d'Intelligence Artificielle (IA) dans les pratiques professionnelles au sein des OF - Académie d'Aix-Marseille



Cette formation vise à accompagner les professionnels dans la découverte et l'utilisation des outils d'intelligence artificielle générative (IAG) appliqués à la formation.

À travers des ressources et des activités proposées par le formateur, les participants découvrent un large panel d'outils d'IAG et se projettent dans leur utilisation dans leur organisme de formation. Le formateur présente les usages tout en accompagnant les participants dans une réflexion approfondie sur leur intégration au sein de leurs activités professionnelles.

Les spécificités de cette formation seront de faire découvrir aux professionnels de la formation les usages de l'intelligence artificielle en les expérimentant eux-mêmes. Grâce à des approches pratiques et des conseils concrets, les participants seront accompagnés à adopter ces technologies avec confiance et à les intégrer de manière éclairée dans leur pratique professionnelle. Seront abordés également les inquiétudes liées à la sécurité et à la vie privée ainsi que les doutes sur la pertinence pédagogique.

Public visé

Coordinateurs, Formateurs, Directeurs OF, Formateurs expérimentés.
Le public est désigné par la direction des établissements.

Prérequis

Chaque participant se positionne via un questionnaire en ligne avant la formation.

Objectifs pédagogiques

- Identifier les fondamentaux de l'intelligence artificielle
- Utiliser les outils d'intelligence artificielle générative (IAG) disponibles pour les professionnels de la formation

Modalités de formation



A distance

La formation se déroule sur la période du 18 octobre au 15 novembre comme suit:

Première séance le 18/10 après-midi : 3.5 heures

Deuxième séance le 15/11 après-midi: 3.5 heures

Entre les deux séances, des travaux asynchrones seront programmés: 3 heures.

Matériels pédagogiques personnels conseillés

Chaque participant doit disposer d'un ordinateur portable individuel et d'une connexion internet.

Une adresse mail secondaire pour la création de comptes est un plus.

Contenu détaillé de la formation

Demi-journée 1 :

Les concepts de base structurant l'IA appliqués à la formation, focus sur le phénomène des hallucinations et considérations économiques, écologiques et sociales.

L'IA : un assistant à nos activités.

Les référentiels de compétences existants, les études menées par Stratice sur les usages de l'IA dans les organismes de formation.

Les cas d'usage de l'IA dans le domaine de la formation.

Réflexions et échanges en sous-groupe puis mutualisation.

Temps intersession :

Les participants ont la possibilité d'échanger sur un forum dédié de notre plateforme LMS ActionFoad. Cela permet au formateur de répondre aux besoins particuliers que les participants pourraient évoquer. Ce forum mutualise les questions / réponses afin que chacun puisse en bénéficier. Un corpus de ressources documentaires et vidéos est également proposé en accès libre, permettant ainsi à chaque participant d'explorer les aspects de l'IA qui l'intéresseront plus particulièrement.

Ce temps peut également permettre une prise en main de certains outils par les participants.

Demi-journée 2 :

L'IA pour l'ingénierie de formation et l'ingénierie pédagogique : l'analyse des besoins

L'offre de formation

La progression pédagogique, la scénarisation globale ou détaillée

L'animation de formation

La production de ressources

L'usage de l'IA par les apprenants

Le positionnement en entrée de formation à l'ère de l'IA

L'évaluation des acquis des apprenants à l'ère de l'IA

Réflexions et échanges en sous-groupe puis mutualisation

Animation de la formation

A travers des ressources et des activités proposées par le formateur, les participants découvrent et utilisent eux-mêmes des outils d'intelligence artificielle générative en formation.

Un panel d'outils d'IAG leur est présenté.

Les participants sont alors accompagnés dans leur réflexion sur l'utilisation de ces outils et les présentent au sein du groupe. Ainsi, chaque participant bénéficie d'apports collectifs qui lui permettent d'améliorer son appropriation.

Formateur-trice

Guillaume Singeot, Consultant Formateur

Moyens d'évaluation mis en œuvre et suivi

Une évaluation diagnostique est réalisée par chaque participant avant la formation afin d'adapter si besoin le parcours de formation.

Des évaluations formatives sous forme d'exercices et de travaux sont proposées aux participants tout au long de la formation.

En fin de formation, chaque participant est soumis à une évaluation des compétences acquises ainsi qu'à une évaluation de la satisfaction.

Modalités d'inscription

Le nombre de places pour cette action étant très limité, ce sont les référents formation des GRETA-CFA qui désigneront les participants en fonction des besoins de chaque établissement.

Les personnels désignés par leur établissement doivent ensuite faire leur demande d'inscription en cliquant sur le bouton "S'inscrire".

Tarif

Cette formation est prise en charge dans le cadre du plan de formation de la structure qui vous emploie et est financée par le [Fonds académique de mutualisation \(FAM\)](#)

Accessibilité aux personnes en situation de handicap

Pour plus d'informations prendre contact avec le référent PSH du GIP-FCIP : contact.paf@ac-aix-marseille.fr