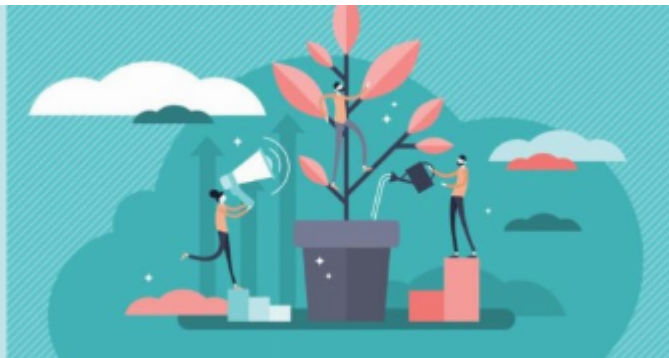


Formation initiale des CFP

## Gérer le site Forpro-Paca.com



Le site forpro-paca.com affiche l'offre de formation des structures de FORPRO PACA (GRETA, GRETA-CFA, GIP FCIP, GIP FIPAN).

C'est un outil essentiel de communication.

- Sa base de données permet de transmettre des flux aux partenaires ( Carif Oref, France Travail Kairos, Plateforme CPF... ) .
- Il répond aux obligations d'affichage dictées par les labels Qualité EDUFORM/QUALIOPI
- Tous les supports de communication externe print et numériques y font référence.

### Public visé

CFP en année probatoire de la Région académique PACA  
CFP faisant fonction de la Région académique PACA  
CFP nouvellement arrivé dans la région PACA

### Prérequis

Être en poste CFP

### Objectifs pédagogiques

- Maîtriser la gestion des actions et sessions et des autres fonctionnalités du site forpro-paca.com

### Modalités de formation



## Présentiel

- Durée : 3,5h
- Format : Une séance présentielle de 3,5h
- Date de la formation : septembre 2025
- Horaires de la formation : 9h30 à 13h
- Lieu de la formation présentielle :  
Lycée Janetti  
D560L  
83470 Saint-Maximin-la-Sainte-Baume
- Lieu de formation : Salle K101 bis

## Matériels pédagogiques personnels conseillés

Un ordinateur et préférentiellement celui utilisé dans les activités professionnelles.

Des consignes transmises par mail permettront de se créer un compte en amont de la séance de formation.

## Contenu détaillé de la formation

- Les éléments gérables dans le back-office et présentation des différentes fonctionnalités
- Les flux externes vers les partenaires
- Structuration de l'Offre
- Gestion (création, modification, suppression) des actions/sessions
- Transmission des actions à la plateforme CPF
- Edition des catalogues
- Les offres d'emploi des personnels et offres d'emploi en alternance

## Animation de la formation

La formation est basée sur des exercices d'application sur un site « école » et des moments d'échange.

## Formateur-trice

Sabine Rossetti, CFP chargée de la communication Aix-Marseille

## Moyens d'évaluation mis en œuvre et suivi

Cette action ne nécessite pas d'évaluation.

## **Modalités d'inscription**

L'inscription au module permet la gestion des présences et la génération automatique d'attestation de participation.

## **Tarif**

La formation des CFP en année probatoire est une formation statutaire.

Pour les autres CFP, la formation est prise en charge dans le cadre du [Fonds académique de mutualisation \(FAM\)](#)

## **Accessibilité aux personnes en situation de handicap**

Pour plus d'informations prendre contact avec le référent PSH du GIP-FCIP : [contact.paf@ac-aix-marseille.fr](mailto:contact.paf@ac-aix-marseille.fr)