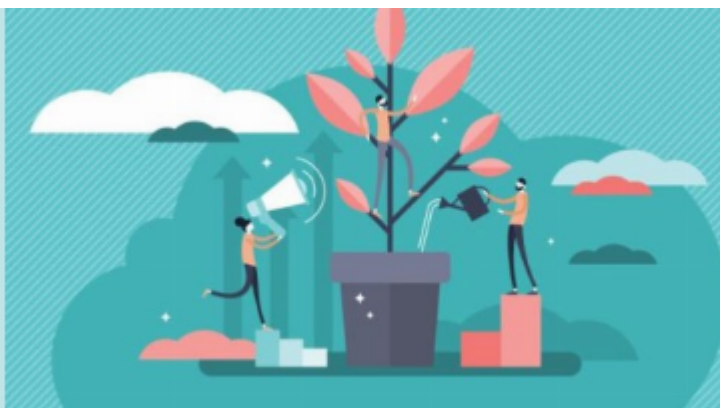


Formation initiale des CFP

Mettre en place les certifications Éducation nationale



Les Greta et Greta-CFA sont des établissements publics de l'Éducation nationale. Ils organisent des formations certifiantes sanctionnées notamment par des diplômes de l'Éducation nationale. Voici un panorama de ces certifications. Comment sont organisés les référentiels ? Comment les diplômes peuvent-ils faire évoluer leurs contenus ? Comment sont organisés les niveaux ? L'organisation des examens. La place des inspecteurs, le Contrôle en Cours de Formation, ...

Public visé

CFP en année probatoire de la Région académique PACA
CFP faisant fonction de la Région académique PACA

Prérequis

Aucun

Objectifs pédagogiques

- Caractériser une certification professionnelle
- Identifier les spécificités des 2 répertoires RNCP et RS et leurs catégories
- Repérer la structure d'un référentiel
- Présenter les spécificités des diplômes de l'Éducation nationale

Modalités de formation



Présentiel

- Durée : 3h
- Format : Une séance de 3h
- Date de la formation : septembre 2025
- Lieu de la formation
Lycée Janetti
D560L
83470 Saint-Maximin-la-Sainte-Baume
Salle K101 bis

Matériels pédagogiques personnels conseillés

Un ordinateur et préférentiellement celui utilisé dans les activités professionnelles ou du matériel pour prendre des notes

Contenu détaillé de la formation

- Qu'est-ce qu'une certification ?
- Focus sur le système de certifications professionnelles
- Les invariants des certifications
- Les diplômes professionnels de l'Éducation nationale
- L'habilitation au contrôle en cours de formation
- La reconnaissance des parcours professionnels par les blocs de compétences
- Le positionnement réglementaire.

Animation de la formation

La formation alterne des démos, des temps de présentation et des moments d'échanges.

Formateur-trice

Mireille Lopez, mireille.lopez@ac-nice.fr

Moyens d'évaluation mis en œuvre et suivi

Cette action ne nécessite pas d'évaluation.

Modalités d'inscription

L'inscription au module permet la gestion des présences et la génération automatique d'attestation de participation.

Tarif

La formation des CFP en année probatoire est une formation statutaire.

Pour les autres CFP, la formation est prise en charge dans le cadre du [Fonds académique de mutualisation \(FAM\)](#)

Accessibilité aux personnes en situation de handicap

Pour plus d'informations prendre contact avec le référent PSH du GIP-FCIP : contact.paf@ac-aix-marseille.fr