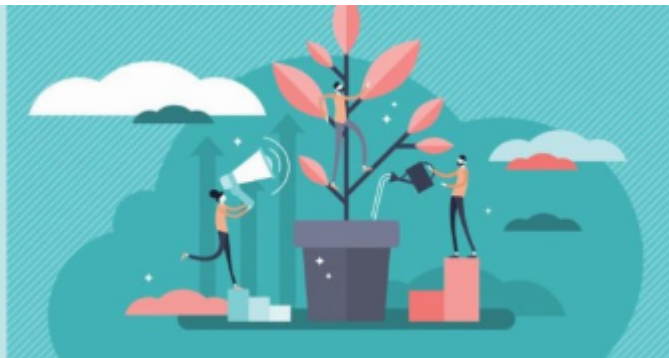


Formation initiale des CFP

Intégrer la Démarche Qualité



La loi n° 2018-771 du 5 septembre 2018 pour la liberté de choisir son avenir professionnel prévoit dans son article 6 une **obligation de certification, par un organisme tiers, des organismes réalisant des actions concourant au développement des compétences** sur la base d'un **référentiel national unique**, s'ils veulent bénéficier de fonds publics ou mutualisés (financement par un opérateur de compétences, par la commission mentionnée à l'article L. 6323-17-6, par l'État, par les régions, par la Caisse des dépôts et consignations, par France Travail ou par l'Agefiph).

Comment préparer la certification avec ses équipes ? Quels vont être les points de vigilance pour l'audit ? Quelle va être la place du CFP dans la démarche Qualité ?

Public visé

CFP en année probatoire de la Région académique PACA
CFP faisant fonction de la Région académique PACA
CFP entrant dans la région PACA

Prérequis

Être en poste de CFP

Objectifs pédagogiques

- Mesurer les enjeux du label Qualité pour un OF
- Identifier les critères Qualité de Qualiopi et Eduform
- Différencier les différents audits et leurs objectifs
- Se préparer avec son équipe de formation à un audit
- Repérer les points de vigilance pour un audit
- Situer la place du CFP dans la démarche Qualité

Modalités de formation



Présentiel

- Durée : 7h
- Format : Une journée en présentiel
- Lieu de la formation :
Lycée Janetti
DL560
83410 Saint-Maximin-la-sainte-Beaume
- Salle : 101K bis
- Date de la formation : octobre 2025
- Horaires de la formation : 9h30 à 12h30 et 13h à 16h30

Matériels pédagogiques personnels conseillés

Un ordinateur et préférentiellement celui utilisé dans les activités professionnelles ou du matériel pour prendre des notes

Contenu détaillé de la formation

- Terminologie et concepts
- Contexte national et réglementaire :
 - Les enjeux du label Qualité
 - Les référentiels Qualiopi et Eduform
- Principe de l'audit
 - Les différents audits Qualité
- Guide de lecture du référentiel :
 - Structuré en 3 parties
 - Questions / Réponses
- *La préparation de l'audit*
- *Les points de vigilance de l'audit*
- *La place du CFP dans la démarche Qualité*
- Exercices

Animation de la formation

La formation alterne des temps de présentation, des exercices et des moments d'échanges.

Formateur-trice

Carine Occelli - Académie de Nice

Moyens d'évaluation mis en œuvre et suivi

Cette action ne nécessite pas d'évaluation.

Modalités d'inscription

L'inscription au module permet la gestion des présences et la génération automatique d'attestation de participation.

Tarif

La formation des CFP en année probatoire est une formation statutaire.

Pour les autres CFP, la formation est prise en charge dans le cadre du [Fonds académique de mutualisation \(FAM\)](#)

Accessibilité aux personnes en situation de handicap

Pour plus d'informations prendre contact avec le référent PSH du GIP-FCIP : contact.pfr@region-academique-paca.fr