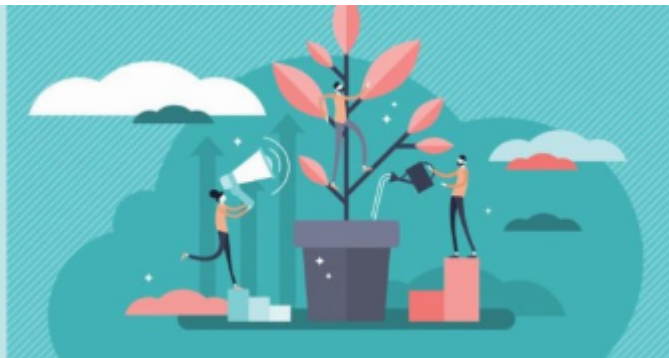


Formation initiale des CFP

## Intelligence Artificielle pour les CFP



L'intégration croissante de l'intelligence artificielle (IA) dans le monde professionnel constitue une réalité. Des secteurs aussi variés que la finance, la santé, le marketing et la logistique ont recours à l'adoption massive d'outils d'IA, permettant à un niveau organisationnel et stratégique, d'automatiser des processus et d'analyser des données complexes.

On observe une utilisation généralisée de l'IA dans le monde du travail. De nombreux salariés utilisent des outils d'IA générative pour accomplir des tâches, allant de la rédaction de synthèses, à la génération de powerpoint, en passant par l'approfondissement de leurs connaissances professionnelles.

Cette évolution est également en cours dans le domaine de la formation. C'est le meilleur moment pour participer au module sur l'Intelligence Artificielle pour approfondir vos connaissances et compétences dans ce domaine en pleine expansion.

### Public visé

- CFP en année probatoire de l'Inter-Académique du Sud-Est  
*Aucune autre candidature ne pourra être envisagé pour cette formation*

### Prérequis

Etre CFP en poste en année probatoire sur les académies du Sud-Est.

### Objectifs pédagogiques

- Utiliser Chat GPT dans les pratiques professionnelles en appliquant ses fonctionnalités adaptées aux besoins spécifiques du métier.
- **Analyser** l'impact de l'intégration de Chat GPT sur les processus professionnels afin d'optimiser les méthodes de travail.

### Modalités de formation



A distance

- Durée : 7h
- Format : 2 demi-journées de 3,5h
- Horaire de la formation : 9h00 à 12h30
- Dates de la formation : octobre et novembre 2025
- Lien de connexion : communiqué directement dans la convocation

## **Matériels pédagogiques personnels conseillés**

Un ordinateur et préférentiellement celui utilisé dans les activités professionnelles ou du matériel pour prendre des notes

## **Contenu détaillé de la formation**

- Exposés théoriques pour introduire et expliquer les concepts de l'IA et de Chat GPT.
- Démonstrations en direct pour montrer les capacités et fonctionnalités de Chat GPT.
- Ateliers pratiques pour rédiger et optimiser des prompts.
- Mises en situation pour pratiquer l'usage de Chat GPT dans des cas professionnels réels.
- Discussions et échanges pour encourager le partage d'expériences et le feedback.

## **Animation de la formation**

La formation alterne des éléments théoriques et des études de cas pratique.

## **Formateur-trice**

Stéphane Gastaud, CFP dans l'Académie de Nice

## **Moyens d'évaluation mis en œuvre et suivi**

Une attestation de participation est délivrée aux participant-e-s à l'issue de la session à laquelle ils/elles ont participé.

## **Modalités d'inscription**

Les modalités d'inscription seront explicitées durant la session. Il n'est pas utile de réaliser une démarche préalable d'inscription. Une invitation sera transmise à toutes les personnes inscrites sur la formation CFP

**Tarif**

**Accessibilité aux personnes en situation de handicap**