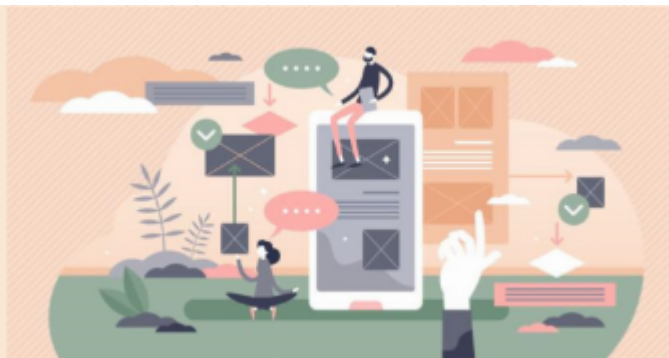


Formations "Métiers"

Formation Certification TOSA Excel



Référence n° 2025-268

Effectif maximum 14 personnes

Dates du 13/05/2025 au
17/06/2025

Formateur Claude AUGIER

Durée (en heures) 28

Contact Fabrice Plançon, Conseiller en
Formation Continue

Excel est un outil essentiel dans de nombreux métiers, permettant d'optimiser l'organisation et l'analyse des données. Cette formation de 28 heures, répartie sur 4 journées, vous aide à renforcer vos compétences et à gagner en efficacité.

Au programme

- Utilisation des formules avancées pour automatiser les calculs
- Analyse et gestion des données avec les tableaux croisés dynamiques
- Automatisation des tâches avec les macros
- Optimisation des bases de données et des rapports interactifs

Un positionnement initial permet d'adapter le parcours à votre niveau, avec la possibilité de valider la **certification TOSA Excel niveau 2, 3 ou 4**.

Public visé

Tout public ayant ou projetant d'avoir dans le cadre de son activité l'usage d'Excel : CFC, coordinteur.rices, assistant.e.s, personnels administratifs, formateurs, etc.

Prérequis

Aucun prérequis. La formation est ouverte aux personnes de tous niveaux dans la maîtrise d'Excel (basique, opérationnelle ou déjà avancée).

Un test de positionnement vous sera proposé en ligne au moment de la validation de votre inscription pour permettre au formateur de cibler au mieux votre niveau et vous proposer un parcours individualisé.

Objectifs pédagogiques

- **Appliquer** des formules avancées (recherche, conditionnelles, texte) pour automatiser et optimiser les calculs dans Excel.
- **Analyser** des ensembles de données en construisant et en exploitant des tableaux croisés dynamiques.
- **Automatiser** des tâches répétitives à l'aide des macros et des outils d'automatisation d'Excel.
- **Optimiser** le traitement et la gestion des données volumineuses en utilisant des techniques avancées de structuration et de nettoyage.

Ces objectifs seront déclinés et adaptés pour chaque stagiaire en fonction de son niveau initial d'expertise et de ses cas d'usage d'Excel dans le cadre de son activité.

Modalités de formation



Présentiel

- Présentiel individualisé et enrichi, avec accès 24h/24 durant toute la période de formation à la plateforme e-learning pour renforcer les apprentissages
- Durée : 28 heures à raison d'une journée par semaine
- Date de la formation : 13 mai ; 20 mai ; 3 juin ; 17 juin

Il est possible de suivre un parcours sur deux, trois ou quatre jours en fonction de vos disponibilités et obligations de services, en planifiant en amont vos jours de présence.

Dans le cadre des séances de formation le formateur pourra assurer un accompagnement individualisé pour approfondir certains points en lien avec les besoins professionnels des participants.

Sur demande, le formateur pourra également être disponible une heure en ligne individuellement pour chaque stagiaire, en dehors des heures-groupes, pour répondre à une problématique spécifique.

Matériels pédagogiques personnels conseillés

Si possible, votre ordinateur portable et préférentiellement celui utilisé dans les activités professionnelles. Des ordinateurs fixes pourront être mis à disposition par le centre.

Contenu détaillé de la formation

La formation permet d'acquérir une maîtrise approfondie d'Excel grâce à un parcours individualisé de 28 heures, réparties sur 4 journées. Un positionnement initial permet d'adapter le programme aux besoins de chaque participant, avec la possibilité de valider à l'issue de la formation la certification TOSA Excel niveau 2, 3 ou 4.

Compétences développées

- **Utilisation des fonctions avancées** : formules complexes (recherche, conditionnelles, texte)
- **Analyse et organisation des données** : création et gestion de tableaux croisés dynamiques
- **Automatisation des tâches** : utilisation des macros et outils d'automatisation
- **Gestion des bases de données** : nettoyage et structuration des données volumineuses
- **Création de rapports dynamiques** : conception de tableaux croisés dynamiques complexes et rapports interactifs

Animation de la formation

La formation alterne des éléments théoriques et des études de cas pratique.

Formateur-trice

Claude AUGIER, formateur-expert GRETA

Moyens d'évaluation mis en œuvre et suivi

Evaluation formative individualisée tout au long de la formation.

Test en fin de formation donnant lieu à la délivrance de la certification TOSA niveau 2, 3 ou 4.

Modalités d'inscription

Les demandes d'inscription sont à communiquer en cliquant sur le bouton "S'inscrire" qui apparaît sur cette page de présentation lorsqu'une ou plusieurs sessions sont programmées.

Une demande de validation sera automatiquement adressée à vos responsables. Après validation de leur part, vous serez informé-e par courriel de votre inscription définitive.

Tarif

Cette action est financée par le [Fonds académique de mutualisation \(FAM\)](#).

Accessibilité aux personnes en situation de handicap

Formation accessible aux personnes en situation de handicap. Pour plus d'informations prendre contact avec le référent PSH du GIP-FCIP : contact.pfr@region-academique-paca.fr