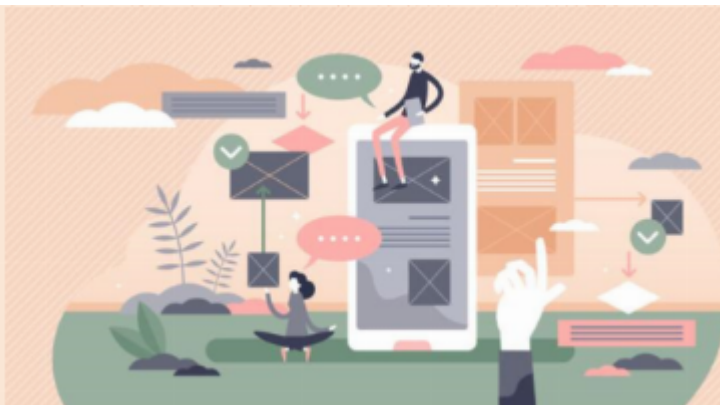


Formations "Métiers"

## Les financements de la formation professionnelle en 2026



Dans un environnement de formation en constante évolution et dans un marché en décroissance, les personnels chargés des relations avec les publics demandeurs ou les entreprises doivent maîtriser les dispositifs et les montages complexes impliquant plusieurs sources de financement. Cette maîtrise est essentielle pour proposer des réponses adaptées aux besoins des publics et des entreprises, tout en garantissant la viabilité financière des actions de formation.

Ce module vise à professionnaliser les acteurs (CFP, Coordos, CRE, ...) sur l'ingénierie des actions de formation en contexte de multi-financements, afin de renforcer leur capacité à concevoir, articuler et sécuriser des projets de formation complexes.

### Public visé

- Conseiller en Formation Professionnelles
- Chargé de Relations Entreprises (CRE)
- Coordinateur

### Prérequis

Avoir des projets de développement de son activité de formation

### Objectifs pédagogiques

- Identifier et maîtriser les dispositifs de formation professionnelle mobilisables en 2026
- Conseiller efficacement les entreprises sur les possibilités de financement

### Modalités de formation



A distance

- **Format** : distanciel.
- **Date et horaire** : 29 avril 2026 à 14h30
- Supports fournis en version numérique
- **Durée estimée** : 3 h.

## Matériels pédagogiques personnels conseillés

Ordinateur portable et préférentiellement celui utilisé dans la pratique professionnelle.

## Contenu détaillé de la formation

### Ecosystème de la formation professionnelle

Cartographie des acteurs et leurs rôles (ETAT, OPCO, France COMPETENCES, CPF, CAISSE DES DEPOTS)

### Panorama des dispositifs 2026

Connaître les dispositifs et les conditions d'accès d'un point de vue bénéficiaire et d'un point de vue entreprise.

### Financements et gestion administrative

Aides, coûts contrats, procédures de prise en charge, multi-financement, autres spécificités liées à chaque financement.

## Animation de la formation

La formation alterne des éléments théoriques et des études de cas.

## Formateur-trice

Frédérique Sardou

## Moyens d'évaluation mis en œuvre et suivi

Une attestation des acquis de formation est délivrée aux participant-e-s à l'issue de la session à laquelle ils / elles ont participé.

## Modalités d'inscription

Les demandes d'inscription sont à communiquer en cliquant sur le bouton "S'inscrire" qui apparaît sur cette page de présentation lorsqu'une ou plusieurs sessions sont programmées.

Une demande de validation sera automatiquement adressée à vos responsables. Après validation de leur part, vous serez informé-e par courriel de votre inscription définitive.

## **Tarif**

Cette formation est prise en charge dans le cadre du plan de formation de la structure qui vous emploie et est financée par le [Fonds académique de mutualisation \(FAM\)](#).

## **Accessibilité aux personnes en situation de handicap**

Pour plus d'informations prendre contact avec le référent PSH du GIP-FCIP : [contact.paf@ac-aix-marseille.fr](mailto:contact.paf@ac-aix-marseille.fr)