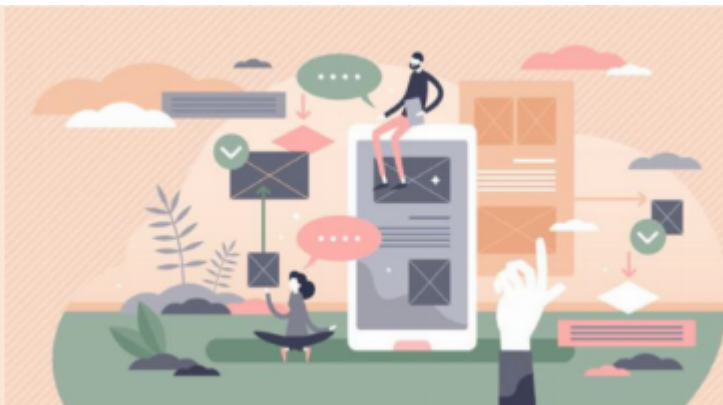


Formations "Métiers"

Co-construire des leviers d'actions pour traiter les freins périphériques



Dans les parcours de formation, **les freins périphériques** constituent des facteurs majeurs de **décrochage des stagiaires**. Pour les professionnel-le-s de terrain, ces situations complexes appellent des réponses adaptées, construites au plus près des réalités vécues.

Cette action propose une journée en présentiel, conçue comme un atelier interactif et ludique, permettant de **prendre du recul sur les situations rencontrées**, de les regarder sous un autre angle et d'élargir le champ des possibles, dans un cadre sécurisé et structuré. Elle s'adresse à **des professionnel-le-s souhaitant confronter leurs pratiques**, analyser des situations concrètes et **identifier des réponses directement mobilisables** sur le terrain.

La journée s'appuie sur une pédagogie expérientielle combinant des exercices inspirés de **l'improvisation théâtrale** et des outils collectifs permettant de changer de regard, de confronter les points de vue et d'enrichir l'analyse des situations, en particulier à travers le théâtre-forum. À travers cet outil, le groupe travaille à partir de situations réelles vécues, explore différentes hypothèses d'intervention et teste des pistes d'action directement mobilisables.

L'objectif de la formation est de co-construire des leviers d'action concrets, transférables et immédiatement utilisables, afin de soutenir la persévérance des stagiaires et de prévenir les situations de décrochage.

Le théâtre-forum est une méthode de théâtre interactif, mise au point à partir des années 1960 par l'homme de théâtre brésilien Augusto Boal, dans les favelas de São Paulo.

Le théâtre-forum qui permet par le biais du jeu théâtral de faire émerger la parole et la réflexion autour d'un thème choisi. Ici le thème est constitué par les freins périphériques à la formation des stagiaires dans les Greta ou les CFA.

En bref, il s'agit de faciliter les échanges, de sensibiliser les participants et de trouver des solutions, en les rendant proactifs.

Cette action est également une opportunité pour découvrir une innovation pédagogique.

Public visé

Coordonnateurs·trices Greta ou GRETA-CFA ou GIP, CFP, CRE ; toute personne interne souhaitant échanger sur ses problématiques terrain avec un groupe de pairs et envisager des solutions pratiques et immédiatement transférables au terrain.

Prérequis

- Être intéressé.e par le traitement des freins périphériques rencontrés par les stagiaires
- Être prêt-e à participer activement à des ateliers collaboratifs mobilisant des approches pédagogiques innovantes, expérientielles et ludiques, incluant des mises en situation participatives.

Objectifs pédagogiques

- Partager et être sensibilisé.e à des situations rencontrées par les stagiaires dans le cadre de leur formation
- Adopter différents angles de lecture des situations rencontrées, remettre en cause certaines pratiques pour élargir le cadre de compréhension
- Échanger et co-construire des leviers d'action concrets et transférables pour améliorer la relation avec les stagiaires et prévenir les situations de décrochage

Modalités de formation



Présentiel

Lieu de la formation : GIP-FCIP Aix-en-Provence ou Saint-Maximin suivant l'origine des participants.

Date de la formation : 20 mars 2026

Horaires de la formation : 9h30-12h30 et 14h-17h

Durée de la formation : 6h

Matériels pédagogiques personnels conseillés

Matériel personnel de prise de notes

Contenu détaillé de la formation

- Accueil, présentation de la journée et co-construction d'une charte d'engagement afin de sécuriser le cadre de travail collectif.
- Exercices inspirés de l'improvisation théâtrale favorisant l'ouverture, la cohésion du groupe et la qualité d'écoute.
- Théâtre-forum – première séquence : présentation des principes, appropriation de l'outil et co-écriture de saynètes à partir de situations professionnelles vécues (travail en sous-groupes).
- Atelier d'analyse multi-angles d'une situation professionnelle, visant à structurer la réflexion, questionner les premières interprétations et élargir les pistes de compréhension.
- Jeux d'improvisation courts permettant de réactiver l'énergie et de recentrer l'attention collective.
- Théâtre-forum – seconde séquence : mise en scène des saynètes, interventions des participant-e-s, expérimentation de nouvelles postures et exploration de pistes d'action.
- Débriefing collectif orienté vers l'analyse des pratiques et le transfert des apprentissages au terrain professionnel. Synthèse et ancrage des acquis à travers le blason collectif, favorisant la formalisation des engagements individuels et collectifs.

Animation de la formation

- La formation s'appuie sur une pédagogie active et expérientielle, alternant activités ludiques et participatives, mises en situation, échanges entre pairs et temps de synthèse collective.
- L'ambiance bienveillante et sécurisante favorise l'implication des participant-e-s, l'expérimentation de nouvelles postures professionnelles et le transfert des apprentissages vers le terrain.

Formateur-trice

Cristina Jordan Valdes – Coach professionnelles dans les organisations, formatrice et formatrice, certifiée AMU

Moyens d'évaluation mis en œuvre et suivi

Une attestation de fin de formation est délivrée à chaque participant-e.

Elle mentionne les objectifs pédagogiques travaillés durant l'action et atteste de la participation effective du participant-e à l'ensemble de la formation.

Modalités d'inscription

Les demandes d'inscription sont à communiquer en cliquant sur le bouton "S'inscrire" qui apparaît sur cette page de présentation lorsqu'une ou plusieurs sessions sont programmées.

Une demande de validation est alors automatiquement adressée à vos responsables. Après validation de leur part, vous serez informé-e par courriel de votre inscription définitive.

Tarif

Cette formation est prise en charge dans le cadre du plan de formation de la structure qui vous emploie et est financée par le [Fonds académique de mutualisation \(FAM\)](#).

Accessibilité aux personnes en situation de handicap

Pour plus d'informations prendre contact avec le référent PSH du GIP-FCIP : contact.pfr@ac-aix-marseille.fr