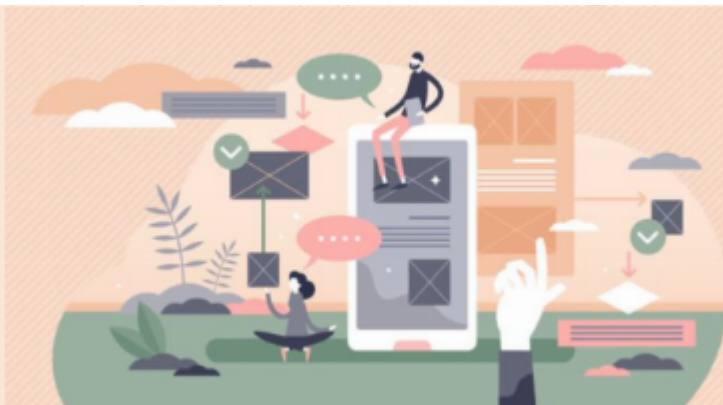


Formations "Métiers"

Utiliser les réseaux sociaux et son profil LinkedIn dans un cadre professionnel



LinkedIn est un canal important dans la stratégie de communication du réseau régional académique.

De nombreux personnels sont aujourd'hui engagés dans un programme "employee advocacy". Cette démarche implique des usages concertés et la capacité du collectif à développer son image de marque le plus largement possible au sein du réseau social. Elle place chaque collaborateur-trice dans un véritable rôle d'ambassadeur-trice, à l'interne comme à l'externe, et permet de valoriser l'expertise collective à travers la reconnaissance des compétences de chacun-e. Cette formation est destinée aux acteurs du réseau régional académique qui utilisent le réseau social LinkedIn dans le cadre de leurs activités professionnelles.

Public visé

Cette formation est prioritairement destinée :

- aux conseiller-e-s en formation continue
- aux chargé-e-s de relation entreprise
- aux personnels en charge des ressources humaines

Elle est toutefois ouverte à tous les personnels qui souhaitent utiliser LinkedIn dans le cadre de leurs activités professionnelles.

Prérequis

Cette formation ne nécessite aucun pré-requis.

Préalablement à la formation, il est cependant nécessaire d'avoir créé un compte professionnel sur le réseau social LinkedIn.

Objectifs pédagogiques

- Identifier les enjeux de la communication sur les réseaux sociaux
- Participer à la mise en oeuvre la stratégie régionale académique de communication sur les réseaux sociaux
- Utiliser LinkedIn dans le cadre de son activité professionnelle au sein du réseau régional académique
- Exploiter LinkedIn pour développer son réseau professionnel

- Utiliser LinkedIn pour répondre à des besoins de l'organisation (promotion commerciale, recrutement...)

Modalités de formation



Présentiel

Horaires de la formation: 9h à 12h30 et 13h30 à 17h

Durée : 7h

Formatrices : Selma Hardy, Community Manager Aix-Marseille - Julie Trecco, Community Manager Nice

Matériels pédagogiques personnels conseillés

- Un ordinateur (préférentiellement celui utilisé dans le cadre de vos activités professionnelles)
- Un téléphone portable (facultatif)

Contenu détaillé de la formation

- Présentation de la réglementation applicable à l'usage des réseaux sociaux dans le domaine professionnel
- Identification des spécificités de chaque média
- Présentation de l'environnement digital du réseau des GRETA-CFA
- Repérage du rôle et des missions des référents réseaux sociaux académiques et du GRETA-CFA
- Administration de son profil LinkedIn
- Présentation de l'environnement de LinkedIn et de sa réglementation
- Développement de son réseau

Animation de la formation

La formation alterne des temps de présentation et d'apports théoriques avec des mises en pratique tutorées ainsi que des études de cas.

Les participant-e-s sont invité-e-s à agir depuis leur propre compte au cours de la formation.

Formateur-trice

Selma HARDY

Community manager - DRAFPIC PACA, site d'Aix en Provence

Julie TRECCO
Community manager - DRAFPIC PACA, site de Nice

Moyens d'évaluation mis en œuvre et suivi

La finalité de cette formation ne nécessite pas d'évaluation.
Une attestation de formation est délivrée aux participant-e-s à l'issue de la session à laquelle ils / elles ont participé.

Modalités d'inscription

Les demandes d'inscription sont à communiquer en cliquant sur le bouton "S'inscrire" qui apparaît sur cette page de présentation lorsqu'une ou plusieurs sessions sont programmées.
Une demande de validation sera automatiquement adressée à vos responsables. Après validation de leur part, vous serez informé-e par courriel de votre inscription définitive.

Tarif

Cette formation est prise en charge dans le cadre du plan de formation de la structure qui vous emploie et est financée par le [Fonds académique de mutualisation \(FAM\)](#).

Accessibilité aux personnes en situation de handicap

Formation accessible aux personnes en situation de handicap.
Pour plus d'informations prendre contact avec le référent PSH du GIP-FCIP : contact.pfr@region-academique-paca.fr