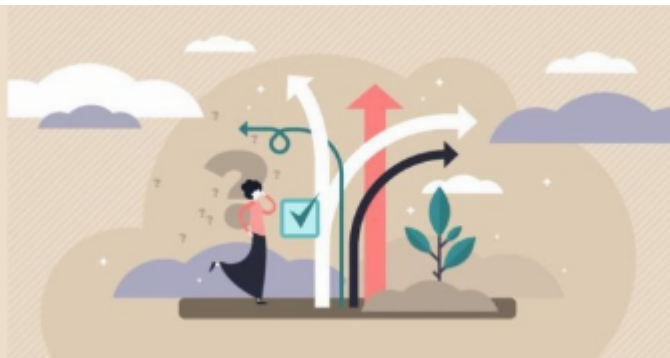


Ingénieries - Pédagogie - FOAD

Les fondamentaux de la fonction formateur (3F)



Votre expertise n'est pas la pédagogie et vous prenez un poste de formateur ou formatrice. Comment rédiger le scénario pédagogique ? Comment animer un groupe ? Quelles activités proposer aux stagiaires ? Cette action tout en ligne vous aidera à acquérir les bases de la pédagogie en toute autonomie et à votre rythme.

Public visé

- Nouveau formateur.trice
- Formateur.trice souhaitant formaliser des connaissances acquises sur le terrain

Prérequis

Cette formation ne nécessite aucun prérequis

Objectifs pédagogiques

- Préparer une séquence de formation
- Créer des activités de formation
- Animer un groupe en formation
- Évaluer les acquis de la formation

Modalités de formation



A distance

- Formation asynchrone en entrée permanente à partir du 1er février 2024
- Durée estimée : 21h sur 3 mois maximum.
- La formation est installée sur la plateforme e-GRETA-CFA Moodle. Les informations de connexion nécessaires à votre formation vous seront transmises par la tutrice.

Matériels pédagogiques personnels conseillés

Un ordinateur et préférentiellement celui utilisé dans les activités professionnelles

Contenu détaillé de la formation

- Préparation d'une séquence de formation
- Création d'activités de formation
- Animation d'un groupe en formation
- Évaluation des acquis de la formation

Animation de la formation

- La formation se tient en distanciel synchrone.
- La formation alterne des éléments théoriques, des exercices, des quiz et des études de cas pratique.

Formateur-trice

Catherine Bardon - Formatrice académique numérique – Académie d'Aix-Marseille

Moyens d'évaluation mis en œuvre et suivi

Une attestation de formation est délivrée aux participant-e-s à l'issue de la session à laquelle ils / elles ont participé.

Modalités d'inscription

Les demandes d'inscription sont à communiquer en cliquant sur le bouton "S'inscrire" qui apparaît sur cette page de présentation lorsqu'une ou plusieurs sessions sont programmées.

Une demande de validation sera automatiquement adressée à vos responsables. Après validation de leur part, vous serez informé-e par courriel de votre inscription définitive.

Tarif

Cette formation est prise en charge dans le cadre du plan de formation de la structure qui vous emploie et est financée par le [Fonds académique de mutualisation \(FAM\)](#)

Accessibilité aux personnes en situation de handicap

Formation accessible aux personnes en situation de handicap. Pour plus d'informations prendre contact avec le référent PSH du GIP-FCIP : contact.pfr@region-academique-paca.fr