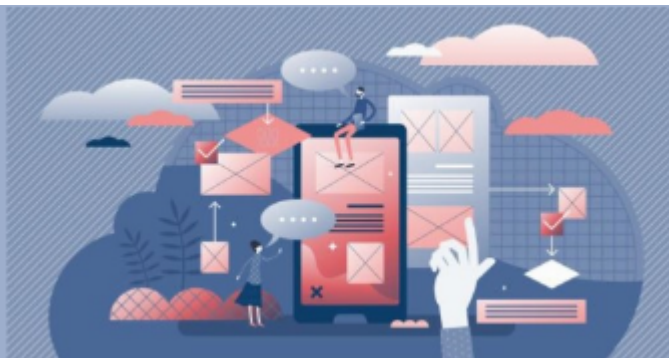


Qualité - RGPD

## Etre sensibilisé au handicap - Handi1



Dans notre mission d'accompagnement et de transmission des savoirs, il est essentiel de veiller à l'inclusion de toutes les personnes, y compris celles en situation de handicap. Nous avons un rôle clé à jouer pour que le réseau de formation Forpro PACA soit accessible, accueillant et bienveillant pour l'ensemble du public.

Cette action vise à sensibiliser tous les participants à l'accueil en formation des personnes en situation de handicap. Les GRETA, les GRETA-CFA et les GIP sont engagés dans la démarche qualité (EDUFORM2, QUALIOPI)

### Public visé

Cette action est ouverte à tous les personnels administratifs ou pédagogiques.

### Prérequis

Cette formation ne nécessite aucun prérequis.

### Objectifs pédagogiques

- **Comprendre** la notion de Handicap
- **Se repérer** dans la galaxie des acteurs, lieux et ressources liés au Handicap
- **Connaître** la législation et son évolution sur le handicap

### Modalités de formation



A distance

- Formation asynchrone en entrée permanente
- Durée estimée : 3h30 sur 2 mois maximum.
- La formation est installée sur la plateforme CAPFORM Express. Les informations de connexion seront transmises par la tutrice.
- La sensibilisation au Handicap se compose d'1 module : Handi1

## Matériels pédagogiques personnels conseillés

Un ordinateur et préférentiellement celui utilisé dans le cadre des activités professionnelles.

## Contenu détaillé de la formation

- **Comprendre** la notion de Handicap
- **Se repérer** dans la galaxie des acteurs, lieux et ressources liés au Handicap
- **Connaître** la législation et son évolution sur le handicap

## Animation de la formation

L'animation est réalisée grâce à des activités asynchrones : consultation de ressources, exos, vidéos à visionner, études de cas, quizz, ...

## Formateur-trice

Catherine Bardon - Tutrice et formatrice académique

## Moyens d'évaluation mis en œuvre et suivi

Une attestation de formation est délivrée aux participant-e-s à l'issue de la session à laquelle ils / elles ont participé.

## Modalités d'inscription

Les demandes d'inscription sont à communiquer en cliquant sur le bouton "S'inscrire" qui apparaît sur cette page de présentation lorsqu'une ou plusieurs sessions sont programmées.

Une demande de validation est automatiquement adressée aux responsables désignés par les demandeurs. Après validation de ces derniers, un courriel valide l'inscription définitive. Il vaut convocation.

## Tarif

Cette formation est prise en charge dans le cadre du plan de formation régional et est financée par le [Fonds académique de mutualisation \(FAM\)](#).

## **Accessibilité aux personnes en situation de handicap**

Formation accessible aux personnes en situation de handicap. Pour plus d'informations prendre contact avec le référent PSH du GIP-FCIP : [contact.pfr@region-academique-paca.fr](mailto:contact.pfr@region-academique-paca.fr)