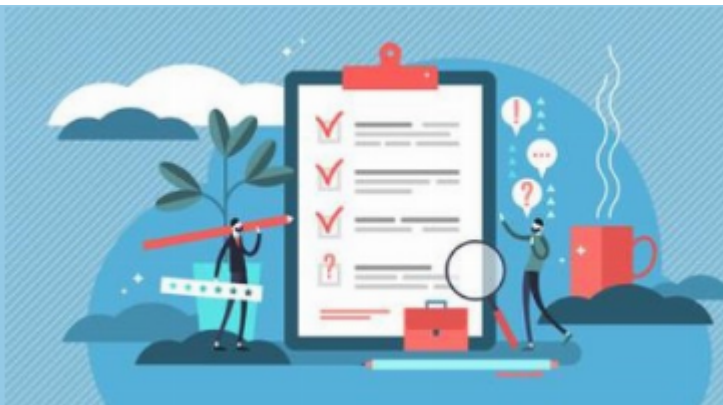


Réglementation et Sécurité

## Mettre à jour ses compétences de formateur SST



**Référence** n° 2025-259

**Effectif maximum** 10 personnes

**Dates** du 14/05/2025 au  
16/05/2025

**Formateur** François PATIN

**Durée (en heures)** 21

**Contact** [barbara.muzart@region-academique-paca.fr](mailto:barbara.muzart@region-academique-paca.fr)

La formation MAC formateurs sauveteurs secouristes du travail permet de maintenir et d'actualiser la compétence de formateur d'acteurs sauveteurs secouristes du travail. Le formateur peut intervenir dans une entreprise dans le respect des programmes et référentiels de l'INRS ou pour un centre de formation (GRETA-CFA, AFPA ou autres organismes de formation). Le réseau des GRETA-CFA est habilité par l'INRS pour dispenser cette formation de formateur.

### Public visé

Titulaire du certificat de formateur SST

### Prérequis

Être formateur SST

### Objectifs pédagogiques

Maintenir et actualiser les compétences des formateurs SST

### Modalités de formation



## Présentiel

- Horaires : 9h00 à 12h30 et 13h30 à 17h00
- Durée: 3 journées de 7h  
Horaires : 9h00 à 12h30 et 13h30 à 17h0
- Lieu : Annexe du Rectorat, 4 rotonde du Bois de l'Aune, Jas de Bouffan, 13090 Aix-en-Provence, Salle de réunion

## Matériels pédagogiques personnels conseillés

Aucun

## Contenu détaillé de la formation

Maintenir et actualiser les compétences des formateurs SST en matière de prévention et de secourisme

## Animation de la formation

Cette formation alterne apports théoriques et mises en situations pratiques sur des cas concrets

## Formateur-trice

François PATIN

## Moyens d'évaluation mis en œuvre et suivi

Renouvellement carte habilitation SST

## Modalités d'inscription

Les demandes d'inscription sont à communiquer en cliquant sur le bouton "S'inscrire" qui apparaît sur cette page de présentation lorsqu'une ou plusieurs sessions sont programmées. Une demande de validation sera automatiquement adressée aux responsables désignés par le participant. Après validation de leur part, un courriel confirmera l'inscription définitive.

## Tarif

Cette formation est prise en charge dans le cadre du plan de formation régional et est financée par le [Fonds académique de mutualisation \(FAM\)](#).

## **Accessibilité aux personnes en situation de handicap**

Pour plus d'informations, prendre contact avec le référent PSH du GIP-FCIP : [contact.pfr@region-academique-paca.fr](mailto:contact.pfr@region-academique-paca.fr)