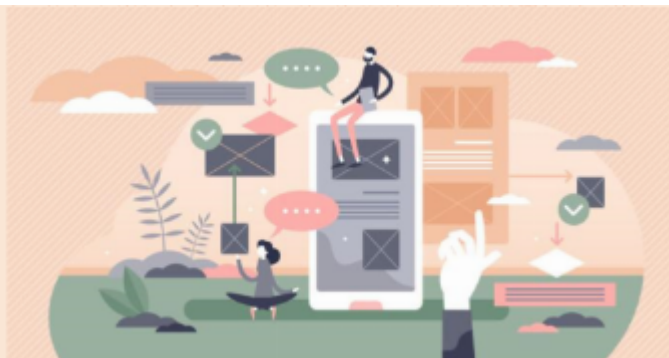


Formations "Métiers"

Premiers Secours Santé Mentale - PSSM



Référence n° 2026-355

Effectif maximum 10 personnes

Dates du 02/02/2026 au 03/02/2026

Formateur Carole Massif

Durée (en heures) 14

Contact Muriel BIANCO

En France, une personne sur quatre est touchée par un trouble psychique au cours de sa vie. Les personnes ayant des troubles psychiques sévères souffrent souvent d'isolement, de stigmatisation, de discrimination, etc. Pour faire face aux maladies psychiques, l'association PSSM France développe les premiers secours en santé mentale et souhaite former 750 000 secouristes d'ici 2030.

L'idée est de former un large public à avoir des comportements adaptés face à des personnes présentant des troubles psychiques, c'est pourquoi les formations sont ouvertes à tous. Elles durent 14h réparties sur deux jours, avec des exercices de mise en situation.

PSSM France souhaite former un large public à avoir des comportements adaptés face à des personnes présentant des troubles psychiques. Ces formations sont ouvertes à tous et durent 14h réparties sur deux jours, avec des exercices de mise en situation. Elles sont proposées sur tout le territoire français grâce à 1 200 formateurs accrédités PSSM France qui dispensent les différentes formations proposées par l'association (PSSM Standard, PSSM Jeunes et bientôt PSSM Ados).

Ces formations répondent à 3 objectifs :

- Former un grand nombre d'acteurs pour accroître les connaissances de la société et la capacité à reconnaître, répondre et guider les personnes souffrant de troubles psychiques ;
- Améliorer la prévention, la détection précoce ainsi que l'intervention en cas de crise ou de rechute ;
- Destigmatiser les troubles de la santé mentale en les mettant sur le même plan que les problèmes physiques.

Plus de 70 000 secouristes en santé mentale ont été formés depuis 2019.

Les publics en formation ou candidats à la formation présentent parfois des troubles psychiques. L'objet de cette formation est de se préparer à avoir les comportements adaptés en présence de ces personnes.

Public visé

Tous publics

Prérequis

Aucun

Objectifs pédagogiques

- Acquérir des connaissances de base concernant les troubles de santé mentale
- Mieux appréhender les différents types de crises en santé mentale
- Développer des compétences relationnelles : écouter sans jugement, rassurer et donner de l'information adaptée
- Mieux faire face aux comportements agressifs

Modalités de formation



Présentiel

- Durée : 14h sur 2 jours consécutifs.
- Dates : plusieurs sessions sont disponibles
- Horaires : 9h-12h30 et 13h30-17h
- Lieu : à définir selon la session
- Un groupe de 8 à 16 personnes

Matériels pédagogiques personnels conseillés

Aucun

Contenu détaillé de la formation

- Introduction à la santé mentale et aux interventions
- Introduction aux premiers secours en santé mentale
- La dépression
- Les troubles anxieux
- Les troubles psychotiques
- L'utilisation de substances.

Animation de la formation

Apports théoriques liés à des situations vécues et débats à partir de supports vidéo.
Échanges sur les expériences et interactivité? (dont des mises en situation et des outils pédagogiques interactifs).

Une démarche pédagogique participative pour :

- Prendre confiance dans l'interaction avec des personnes éprouvant un problème (voire en crise) de santé mentale
- Revoir ses représentations concernant la santé mentale
- Renforcer l'aide apportée aux personnes en crise ou éprouvant un problème de santé mentale.

Formateur-trice

Mylène BAUDRY ou Michel COUDRILLIER, formateurs au CODES 83, habilités PSSM France

Moyens d'évaluation mis en œuvre et suivi

Une attestation de formation est délivrée aux participant-e-s à l'issue de la session à laquelle ils / elles ont participé.

Modalités d'inscription

Les demandes d'inscription sont à communiquer en cliquant sur le bouton "S'inscrire" qui apparaît sur cette page de présentation lorsqu'une ou plusieurs sessions sont programmées.

Une demande de validation est automatiquement adressée aux responsables désignés par les demandeurs. Après validation de ces derniers, un courriel valide l'inscription définitive. Il vaut convocation.

Tarif

Cette formation est prise en charge dans le cadre du plan de formation régional et est financée par le [Fonds académique de mutualisation \(FAM\)](#).

Accessibilité aux personnes en situation de handicap

Pour plus d'informations prendre contact avec le référent PSH du GIP-FCIP contact.paf@ac-aix-marseille.fr