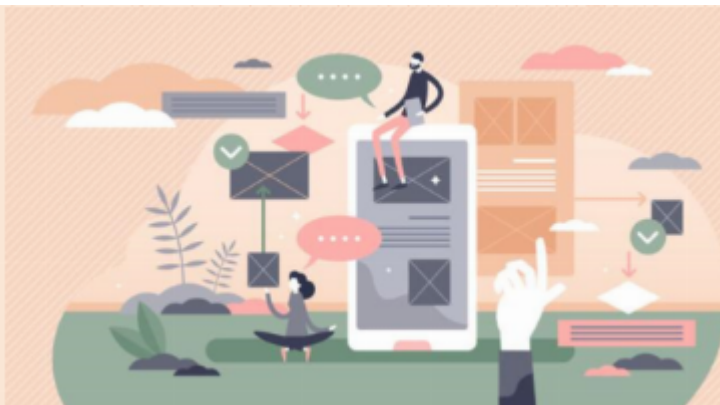


Formations "Métiers"

## Acculturation à l'IA générationnelle et techniques de prompting



**Référence** n° 2026-354

**Effectif maximum** 50 personnes

**Dates** du 27/01/2026 au 27/01/2026

**Formateur** Stéphane GASTAUD

**Durée (en heures)** 4

**Contact** Stéphane Gastaud

L'intégration de l'intelligence artificielle (IA) transforme radicalement divers secteurs tels que la finance, la santé, le marketing, et la logistique. Ce module de formation vise à équiper les professionnels avec une compréhension approfondie des outils d'IA et de leur impact organisationnel et stratégique. À travers ce module, vous apprendrez comment l'IA permet d'automatiser des processus et d'analyser des données complexes, facilitant ainsi une prise de décision plus éclairée et efficace.

### Public visé

Tout public

### Prérequis

- Disposer de deux écrans pour pouvoir suivre la formation et pratiquer simultanément
- Disposer d'un compte CHatGPT, ou MistralAI, ou Gemini ou tout autre IA générative

### Objectifs pédagogiques

- Utiliser une IA générative dans les pratiques professionnelles.
- Analyser l'impact de l'intégration d'une IA générative sur les processus professionnels afin d'optimiser les méthodes de travail.

## Modalités de formation



A distance

Durée : 3,5h

Horaire de la formation : 9h00 à 12h30

## Matériels pédagogiques personnels conseillés

Un ordinateur et préférentiellement celui utilisé dans les activités professionnelles ou du matériel pour prendre des notes

## Contenu détaillé de la formation

- Exposés théoriques pour introduire et expliquer les concepts de l'IA et d'une IA générative.
- Démonstrations en direct pour montrer les capacités et fonctionnalités d'une IA générative.
- Ateliers pratiques pour rédiger et optimiser des prompts.
- Mises en situation pour pratiquer l'usage d'une IA générative dans des cas professionnels réels.
- Discussions et échanges pour encourager le partage d'expériences et le feedback.

## Animation de la formation

La formation alterne des éléments théoriques et des études de cas pratique.

## Formateur-trice

Stephane Gastaud

## Moyens d'évaluation mis en œuvre et suivi

Une attestation de participation est délivrée aux participant-e-s à l'issue de la session à laquelle ils/elles ont participé.

## **Modalités d'inscription**

Les demandes d'inscription sont à communiquer en cliquant sur le bouton "S'inscrire" qui apparaît sur cette page de présentation lorsqu'une ou plusieurs sessions sont programmées.

Une demande de validation sera automatiquement adressée à vos responsables. Après validation de leur part, vous serez informé-e par courriel de votre inscription définitive.

## **Tarif**

La formation est financée par le Fond Académique Mutualisé (FAM)

## **Accessibilité aux personnes en situation de handicap**

Formation accessible aux personnes en situation de handicap. Pour plus d'informations prendre contact avec le référent PSH du GIP-FCIP : [contact.pfr@region-academique-paca.fr](mailto:contact.pfr@region-academique-paca.fr)