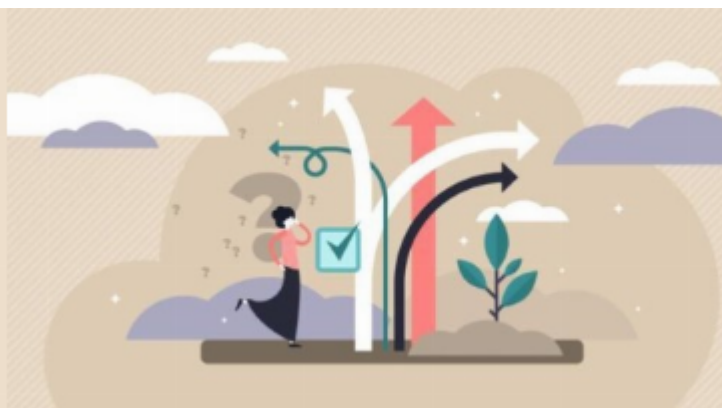


Ingénieries - Pédagogie - FOAD

Moodle 3 : Utiliser les ressources en ligne de la Région Académique



Référence n° 2026-359

Effectif maximum 10 personnes

Dates du 05/03/2026 au 05/03/2026

Formateur Catherine BARDON-MONNOT

Durée (en heures) 7

Contact catherine.bardon@ac-aix-marseille.fr

E-Greta Moodle est la plateforme d'apprentissage du réseau des Greta-CFA qui est mise à disposition des formateurs et des participants sur l'ensemble du territoire français. Des ressources adaptées aux publics des Greta peuvent y être partagées dans un espace charté, sécurisé et RGPD.

La Région académique propose une nouvelle organisation afin de disposer d'un catalogue de ressources commun riche d'environ 400 modules. Une nomenclature claire et modifiée permet de se repérer et de gagner en efficacité. Des modalités d'utilisation simplifiées vont faciliter le recours à la FOAD.

Pour aider à mettre en place des séquences d'hybridation 4 actions sont proposées dans le PFR-PACA :

- Moodle 1 : Accéder aux ressources en ligne de la Région Académique.
En visio d'une durée de 2h, elle est ouverte à toutes les personnes qui ont besoin de savoir comment fonctionne la nouvelle organisation et comment accéder aux modules et tester les ressources.
- Moodle 2 : Attester de la réalisation des actions multimodales.
Cette action est en mode asynchrone et présente la législation de la FOAD. Comment facturer ? Quelles sont les preuves de la réalisation d'une action de formation ?
- Moodle 3 : Utiliser les ressources en ligne de la Région Académique.
Cette action vise les formateurs qui souhaitent ou ont à mettre en place de la FOAD. Elle présente les possibilités d'adapter les modules aux besoins de ses stagiaires.
- Moodle 4 : Créer un cours dans e-Greta-Moodle.
Cette action s'adresse aux formateurs qui ont des projets de création de leur cours. Elle vise

les personnes les plus expérimentées ou les plus agiles dans le champ de la FOAD.

Public visé

Tous publics pédagogiques (Coordos et formateurs)

Prérequis

- Appétence pour le numérique
- Avoir suivi Moodle 1 et Moodle 2
- Avoir le projet de mettre en place des séquences de formation à distance.

Objectifs pédagogiques

- Adapter la ressource nationale à ses besoins : créer un quiz, créer un devoir, afficher ou cacher des éléments du parcours, insérer de nouvelles ressources
- Utiliser la classe virtuelle
- Extraire les preuves de participation à la classe virtuelle
- Créer des groupes d'apprenants

Modalités de formation



A distance

- Durée : 7h
- Les informations de connexion nécessaires à votre formation vous seront transmises 24h avant son démarrage. La plateforme utilisée pour la formation est le système de visioconférence BigBlueButton intégré à e-Greta-CFA Moodle.
- Nombre minimal de participants : 5
- Nombre maximal de participants : 12
- Horaire de la formation : 9h - 12h30 et 13h30 - 17h

Matériels pédagogiques personnels conseillés

Un ordinateur et préférentiellement celui utilisé dans les activités professionnelles

Contenu détaillé de la formation

- Création d'un quiz
- Création d'un devoir
- Le mode caché ou affiché
- L'insertion de nouvelles ressources ou activités
- L'utilisation de la classe virtuelle BBB
- Les groupes d'apprenants

Animation de la formation

- La formation se tient en distanciel synchrone.
- La formation alterne des démonstrations, des exposés et des exercices.

Formateur-trice

Catherine Bardon - Formatrice académique numérique – Académie d'Aix-Marseille

Moyens d'évaluation mis en œuvre et suivi

Une attestation de formation est délivrée aux participant-e-s à l'issue de la session à laquelle ils / elles ont participé.

Modalités d'inscription

Les demandes d'inscription sont à communiquer en cliquant sur le bouton "S'inscrire" qui apparaît sur cette page de présentation lorsqu'une ou plusieurs sessions sont programmées.

Une demande de validation sera automatiquement adressée à aux responsables que les candidats auront désignés. Après validation de leur part, les candidats seront informé-es par courriel de leur inscription définitive.

Tarif

Cette formation est prise en charge dans le cadre du plan de formation de la structure qui vous emploie et est financée par le [Fonds académique de mutualisation \(FAM\)](#).

Accessibilité aux personnes en situation de handicap

Pour plus d'informations prendre contact avec le référent PSH du GIP-FCIP : contact.pfr-paca@ac-aix-marseille.fr