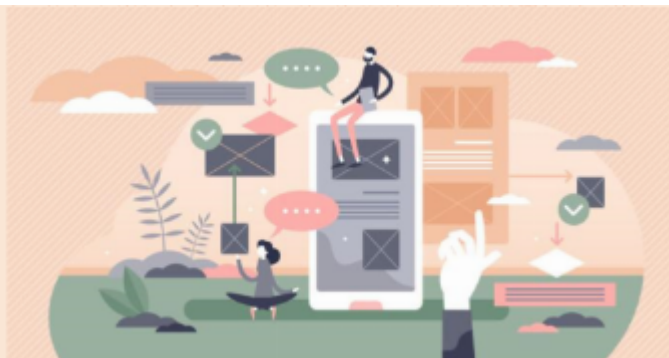


Formations "Métiers"

## L'usage de l'IA dans son activité professionnelle



**Référence** n° 2026-358

**Effectif maximum** 50 personnes

**Dates** du 10/02/2026 au 10/02/2026

**Formateur** Stéphane GASTAUD

**Durée (en heures)** 7

**Contact** Stéphane Gastaud

À la suite de la formation « Acculturation à l'IA générative et techniques de prompting », cette journée vise à accompagner les participants dans le passage d'une compréhension générale de l'IA à un usage professionnel maîtrisé, contextualisé et directement transférable dans leurs activités.

La formation est centrée sur l'appropriation d'outils d'IA générative (dont ChatGPT et équivalents) appliqués à des situations professionnelles concrètes : production de contenus, aide à l'analyse, optimisation des processus, appui à la prise de décision et sécurisation des usages.

Elle s'inscrit dans une logique de montée en compétences progressive, en consolidant les acquis de l'acculturation et en développant des pratiques avancées, raisonnées et responsables.

### Public visé

Tout public professionnel ayant suivi une première formation d'acculturation ou d'initiation à l'IA générative et souhaitant développer un usage opérationnel de l'IA dans son activité professionnelle.

### Prérequis

Avoir suivi **au moins l'une des formations suivantes** :

- [Acculturation à l'IA générative et techniques de prompting](#)

- [Sensibilisation à l'IA](#)
- [M0 – ChatGPT : Explorer, Interagir et Innover avec l'IA](#)
- [M1 – Formation avancée de ChatGPT : Dynamiser l'enseignement pour vos apprenants](#)

Pré requis techniques :

- Disposer de deux écrans si possible (suivi visio et manipulations sur les outils)
- Disposer d'un compte actif gratuit sur une IA générative (ChatGPT, Mistral, Gemini ou autre)

## Objectifs pédagogiques

- Analyser leurs activités professionnelles afin d'identifier les situations dans lesquelles l'IA générative constitue un levier pertinent de performance et de qualité.
- Appliquer des méthodes de prompting avancées pour produire des livrables professionnels adaptés à leurs besoins (textes, synthèses, analyses, supports).
- Adapter l'usage des outils d'IA générative aux contraintes organisationnelles, éthiques et réglementaires de leur environnement professionnel.
- Évaluer la valeur ajoutée, les limites et les risques liés à l'utilisation de l'IA dans leurs pratiques professionnelles.
- Concevoir des scénarios d'usage concrets et transférables de l'IA dans leur quotidien professionnel.

## Modalités de formation



Présentiel et à distance

## Matériels pédagogiques personnels conseillés

Matériels pédagogiques personnels conseillés

Ordinateur et connexion Wi-Fi

## Contenu détaillé de la formation

### 1. Rappel structuré des fondamentaux (acculturation)

Rôles et limites des IA génératives

Bonnes pratiques de prompting

Cadre éthique, juridique et déontologique

## **2. Approfondissement des usages professionnels**

Structuration de demandes complexes

Génération, reformulation et optimisation de contenus professionnels

Aide à l'analyse, à la synthèse et à la prise de décision

## **3. Ateliers pratiques contextualisés**

Cas d'usage métiers apportés par les participants

Construction de prompts adaptés aux situations professionnelles réelles

Ajustement et amélioration itérative des résultats

## **4. Sécurisation et responsabilisation des usages**

Vérification des productions

Gestion des biais et des hallucinations

Posture professionnelle face à l'IA

## **5. Transférabilité et plan d'action individuel**

Identification des usages immédiatement mobilisables

Élaboration d'un plan d'intégration de l'IA dans sa pratique professionnelle

## **Animation de la formation**

- Apports méthodologiques ciblés
- Démonstrations en direct
- Ateliers pratiques guidés
- Mises en situation professionnelles
- Échanges de pratiques et retours d'expérience

## **Formateur-trice**

Stéphane Gastaud

## **Moyens d'évaluation mis en œuvre et suivi**

## **Modalités d'inscription**

Les demandes d'inscription s'effectuent via le bouton « S'inscrire » lorsque la session est programmée.

Une validation hiérarchique est requise avant confirmation définitive de l'inscription.

## **Tarif**

La formation est financée par le Fond Académique Mutualisé (FAM)

## **Accessibilité aux personnes en situation de handicap**

Formation accessible aux personnes en situation de handicap. Pour plus d'informations prendre contact avec le référent PSH du GIP-FCIP : [contact.pfr@region-academique-paca.fr](mailto:contact.pfr@region-academique-paca.fr)