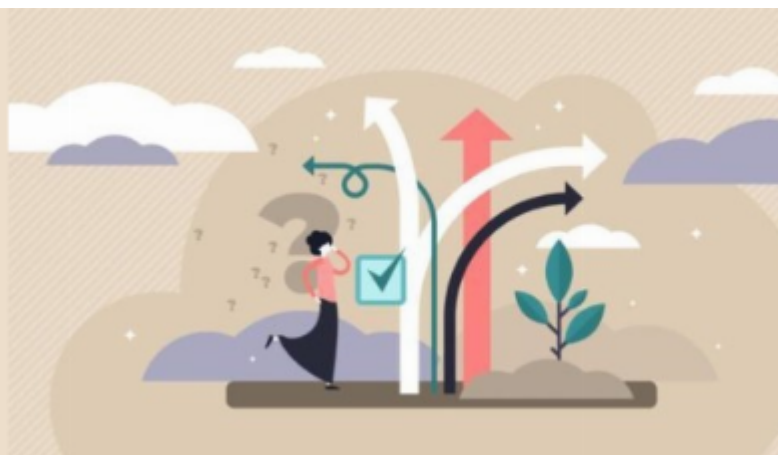


Ingénieries - Pédagogie - FOAD

Recyclage- Concevoir et animer des séquences de formation dynamiques en comodalité



Référence n° 2026-393

Effectif maximum 10 personnes

Dates du 29/04/2026 au 29/04/2026

Formateur Stéphane GASTAUD

Durée (en heures) 4

Contact Elizabeth Armao

Cette formation de recyclage s'adresse aux formateurs ayant déjà suivi un premier niveau en comodalité et souhaitant actualiser leurs pratiques. Elle vise à renforcer la qualité des animations en contexte hybride, en conciliant efficacement apprenants en présentiel et à distance. Les participants sont amenés à analyser leurs pratiques professionnelles, identifier les difficultés rencontrées et partager des retours d'expérience. La formation met l'accent sur le développement de l'interactivité et de l'engagement grâce à des outils numériques collaboratifs adaptés. Elle propose des mises en situation concrètes et des échanges de pratiques pour favoriser l'amélioration continue. À l'issue, chaque participant repart avec des pistes opérationnelles et un plan d'action individualisé.

Public visé

Formateurs/trices

Prérequis

Avoir suivi la session de formation de niveau 1

Objectifs pédagogiques

1. Actualiser ses pratiques d'animation en comodalité
2. Analyser ses pratiques et résoudre les difficultés rencontrées
3. Renforcer l'interactivité et l'engagement des apprenants hybrides

4. Optimiser l'utilisation des outils numériques collaboratifs

Modalités de formation



Présentiel

- Durée : 3h30
- Horaire de la formation : 9h-12h30
- Lieu de la formation : Lycée Saint Exupéry, Saint Raphaël
- L'engagement dans la formation est indispensable.

Matériels pédagogiques personnels conseillés

- Ordinateur
- Matériel de prise de notes

Contenu détaillé de la formation

1. Accueil et tour de table (30mn)
2. Rappels clés pour une animation comodale efficace (30mn)
 - Principes essentiels d'une séquence comodale réussie
 - Équilibre entre apprenants en salle et à distance
 - Posture du formateur et gestion du rythme
 - Retour sur le mode d'emploi de l'écran
3. Utilisation de l'écran (30mn)
 - Échanges sur les situations rencontrées en comodalité
 - Identification des difficultés fréquentes
 - Analyse collective des réussites et des points d'amélioration
 - Répétition du protocole si nécessaire
4. Animer une formation en groupe hybride (1h30 heure)
 - Échanges sur les situations rencontrées en comodalité, identification des difficultés fréquentes et analyse collective des réussites et des points d'amélioration sur les points suivants :
 - Techniques d'animation engageantes mobilisées
 - Choix des outils et modalités d'interaction mobilisées
 - Organisation des interactions entre les deux publics
 - Exemples d'activités collaboratives adaptables mises en oeuvre

- Utilisation d'outils interactifs :
 - quiz et sondages interactifs
 - tableaux blancs collaboratifs
 - travaux en sous-groupes hybrides

5. Synthèse et plan d'action (30mn)

- Identification de bonnes pratiques à mettre en œuvre
- Plan d'amélioration individuel

- Évaluation des acquis + plan d'action individuel

Animation de la formation

- Apports théoriques courts
- Démonstrations commentées
- Travaux collaboratifs
- Mises en situation

Formateur-trice

- **Stéphane Gastaud**, CFP Responsable du pôle « Digitalisation – Innovations pédagogiques - elearning – Intelligence Artificielle » et du LAB12.4
- **Elizabeth Armao**, CFP chargée d'appui à l'attractivité et à la performance

Moyens d'évaluation mis en œuvre et suivi

Une attestation de participation est délivrée aux participant-e-s à l'issue de la session à laquelle ils / elles ont participé.

Modalités d'inscription

Les modalités d'inscription seront explicitées durant la session. Il n'est pas utile de réaliser une démarche préalable d'inscription. Une invitation sera transmise à toutes les personnes inscrites sur la formation CFP

Tarif

La formation est financée par le Fond Académique Mutualisé (FAM)

Accessibilité aux personnes en situation de handicap

Formation accessible aux personnes en situation de handicap. Pour plus d'informations prendre contact avec le référent PSH du GIP-FCIP : contact.pfr@region-academique-paca.fr