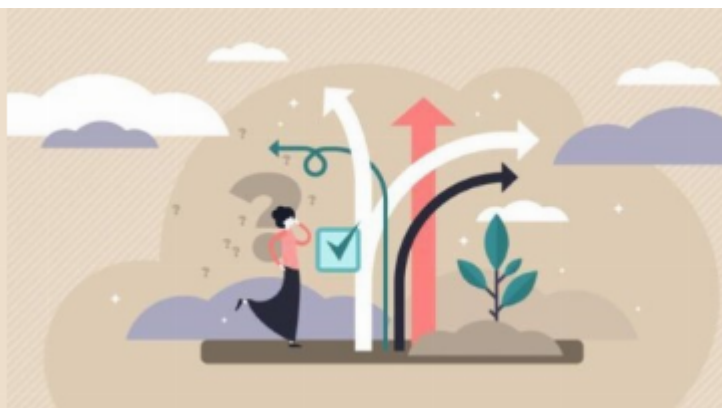


Ingénieries - Pédagogie - FOAD

## Moodle 1 : Accéder aux ressources en ligne de la Région Académique



**Référence** n° 2026-364

**Effectif maximum** 10 personnes

**Dates** du 25/03/2026 au 25/03/2026

**Formateur** Catherine BARDON-MONNOT

**Durée (en heures)** 3

**Contact** catherine.bardon@ac-aix-marseille.fr

E-Greta Moodle est la plateforme d'apprentissage du réseau des Greta-CFA qui est mise à disposition des formateurs et des participants sur l'ensemble du territoire français. Des ressources adaptées aux publics des Greta peuvent y être partagées dans un espace charté, sécurisé et RGPD.

La Région académique propose une nouvelle organisation afin de disposer d'un catalogue de ressources commun riche d'environ 400 modules. Une nomenclature claire et modifiée permet de se repérer et de gagner en efficacité. Des modalités d'utilisation simplifiées vont faciliter le recours à la FOAD.

Pour aider à mettre en place des séquences d'hybridation 4 actions sont proposées dans le PFR-PACA :

- Moodle 1 : Accéder aux ressources en ligne de la Région Académique.  
*En visio d'une durée de 2h, elle est ouverte à toutes les personnes qui ont besoin de savoir comment fonctionne la nouvelle organisation et comment accéder aux modules et tester les ressources.*
- Moodle 2 : Attester de la réalisation des actions multimodales.  
*Cette action est en mode asynchrone et présente la législation de la FOAD. Comment facturer ? Quelles sont les preuves de la réalisation d'une action de formation ?*
- Moodle 3 : Utiliser les ressources en ligne de la Région Académique.  
*Cette action vise les formateurs qui souhaitent ou ont à mettre en place de la FOAD. Elle présente les possibilités d'adapter les modules aux besoins de ses stagiaires.*
- Moodle 4 : Créer un cours dans e-Greta-Moodle  
*Cette action s'adresse aux formateurs qui ont des projets de création de cours. Elle vise les personnes les plus expérimentées ou les plus agiles dans le champ de la FOAD.*

## Public visé

- Tous publics pédagogiques (formateurs plus spécifiquement) de la Région académique

## Prérequis

- Appétence pour le numérique

## Objectifs pédagogiques

- Présenter les avantages d'un LCMS et l'architecture régionale de Moodle
- Prendre en main les fonctionnalités basiques de la plateforme : Se loguer, découvrir l'environnement Moodle
- Repérer le catalogue des ressources nationales et sa nomenclature
- Ouvrir des ressources et s'auto-inscrire
- Identifier les procédures de duplication des ressources dans un espace Greta et l'inscription des participants.

## Modalités de formation



A distance

- Durée : 2h
- Les informations de connexion nécessaires à votre formation vous seront transmises 24h avant son démarrage. La plateforme utilisée pour la formation est le système de visioconférence BigBlueButton intégré à e-Greta-CFA Moodle.
- Nombre minimal de participants : 5
- Nombre maximal de participants : 12
- Horaire de la formation : 9h - 11h

## Matériels pédagogiques personnels conseillés

Un ordinateur et préférentiellement celui utilisé dans les activités professionnelles

## Contenu détaillé de la formation

- Les évolutions de la FOAD
- Avantages de l'utilisation d'une plateforme d'apprentissage.
- Présentation de l'architecture et de quelques fonctionnalités d'e-Greta Moodle
- Découverte des modules et du catalogue régional

- L'auto-inscription
- La procédure de demande de duplication d'un cours et l'inscription des stagiaires.

## **Animation de la formation**

- La formation se tient en distanciel synchrone.
- La formation alterne des démonstrations et des exposés.

## **Formateur-trice**

Catherine Bardon - Formatrice académique numérique

## **Moyens d'évaluation mis en œuvre et suivi**

Une attestation de formation est délivrée aux participant-e-s à l'issue de la session à laquelle ils / elles ont participé.

## **Modalités d'inscription**

Les demandes d'inscription sont à communiquer en cliquant sur le bouton "S'inscrire" qui apparaît sur cette page de présentation lorsqu'une ou plusieurs sessions sont programmées. Une demande de validation sera automatiquement adressée à vos responsables. Après validation de leur part, vous serez informé-e par courriel de votre inscription définitive.

## **Tarif**

La formation est financée par le Fond Académique Mutualisé (FAM)

## **Accessibilité aux personnes en situation de handicap**

Formation accessible aux personnes en situation de handicap. Pour plus d'informations prendre contact avec le référent PSH du GIP-FCIP : [contact.pfr@region-academique-paca.fr](mailto:contact.pfr@region-academique-paca.fr)